

Rapport de mission de repérage des matériaux et produits contenant de l'amiante avant réalisation de travaux

R. 4412-97 modifié par le décret 2012-639 du 4 mai 2012
Norme NF X 46-020

17 SQUARE DES ERABLES

77000 VAUX LE PENIL



A \ INFORMATIONS GENERALES

A.1 \ DESIGNATION DU BÂTIMENT

Nature du bâtiment :	LOGEMENTS COLLECTIFS	Adresse :	17 SQUARE DES ERABLES 77000 VAUX LE PENIL
Cat. Du bâtiment :		Bâtiment :	
Etage :		Porte :	
Ref Cadastrale :	NC	Propriété de :	OPH77 10 AVENUE CHARLES PEGUY 77000 MELUN

A.2 \ DESIGNATION DU DONNEUR D'ORDRE

Nom :	OPH77	Documents remis :	
Adresse :	10 AVENUE CHARLES PEGUY 77000 MELUN	Moyens mis à disposition :	

A.3 \ EXECUTION DE LA MISSION

RAPPORT N° :	65PAQ0000	Laboratoire d'Analyses :	ITGA
Repérage réalisé le :	15/01/2018	Adresse laboratoire :	3 RUE ARMAND HERPIN LACROIX - CS 46537 35065 RENNES CEDEX
Accompagnateur :		Numéro d'accréditation :	1-5967
Par :	Gaetan BEDEL	Organisme d'assurance professionnelle :	ALLIANZ
N° certificat :	CPDI3869	Adresse assurance :	Direction Opérations Entreprises 5C Esplanade Charles de Gaulle 33081 BORDEAUX CEDEX
Date d'obtention :	22/04/2016	N° de contrat d'assurance :	55832566
Organisme certificateur	I.CERT PARC EDONIA - BAT G - RUE DE LA TERRE VICTORIA - 35760 SAINT GREGOIRE	Date de validité :	31/12/2018

B \ CACHET DU DIAGNOSTIQUEUR

FAIT LE 27/01/2018

Cabinet : EXPERT HABITAT & INDUSTRIE INGENIERIE

Nom du responsable : **DEMOULIN Frédéric**

Nom du diagnostiqueur : **Gaetan BEDEL**



Rapport N° : 65PAQ0000 15/01/2018

Version : 27/01/2018

2/54

C\ SOMMAIRE

Table des matières

A \ INFORMATIONS GENERALES	2
A.1 \ DESIGNATION DU BÂTIMENT	2
A.2 \ DESIGNATION DU DONNEUR D'ORDRE	2
A.3 \ EXECUTION DE LA MISSION.....	2
B \ CACHET DU DIAGNOSTIQUEUR	2
C\ SOMMAIRE	3
D\ CONCLUSIONS	3
E \ PROGRAMME DE REPERAGE	10
F \ CONDITIONS DE REALISATION DU REPERAGE	12
G \ RAPPORTS PRECEDENTS.....	12
H \ RESULTATS DETAILLES DU REPERAGE	13
ANNEXE 1 – PHOTOS DES ELEMENTS AMIANTES ET/OU NON AMIANTES.....	31
ANNEXE 3 – PROCES VERBAUX D'ANALYSES.....	43
ATTESTATION(S).....	52
CERTIFICAT DE COMPETENCES	53

D\ CONCLUSIONS

Dans le cadre de la mission décrite en tête de rapport, il a été repéré des matériaux et produits contenant de l'amiante

PIECE	ETAG E	ELEMENTS	DESCRIPTIF LABORATOIR E	REPERAG E	Echantillon	METHOD E	ETAT	RESULTAT
Cuisine		Enduit / Peinture béton	Enduit plâtreux blanc en vrac + peinture non séparable	Mur B	65PAQ0000P00 1	RESULTAT ANALYSE	BON ETAT	Amiante détecté (Chrysotile)

PIECE	ETAGE	ELEMENTS	DESCRIPTIF LABORATOIRE	REPERAGE	Echantillon	METHODE	ETAT	RESULTAT
WC		Enduit / Peinture béton	Enduit beige en vrac + peinture en faible quantité non séparable	Plafonds	65PAQ0000P003	RESULTAT ANALYSE	BON ETAT	Amiante détecté (Chrysotile)
Entrée		Enduit / Peinture plaque de plâtre	Enduit plâtreux blanc en vrac + peinture non séparable + papier en faible quantité non séparable	Mur A	65PAQ0000P005	RESULTAT ANALYSE	BON ETAT	Amiante détecté (Chrysotile)
Placard		Dalle de sol	Dalle dure cassante grise	Sol	65PAQ0000P011	RESULTAT ANALYSE	DEGRADATION PARTIELLE	Fr1:Amiante détecté (Chrysotile)
Placard		Dalle de sol	Colle bitumineuse noire non séparable + ragréage gris + peinture non séparable	Sol	65PAQ0000P011	RESULTAT ANALYSE	DEGRADATION PARTIELLE	Fr2:Amiante détecté (Chrysotile)
Cellier		Dalle de sol	Dalle dure cassante grise	Sol	65PAQ0000P012	RESULTAT ANALYSE	DEGRADATION PARTIELLE	Fr1:Amiante détecté (Chrysotile)
Cellier		Dalle de sol	Colle bitumineuse noire	Sol	65PAQ0000P012	RESULTAT ANALYSE	DEGRADATION PARTIELLE	Fr2:Amiante détecté (Chrysotile)
Séjour		Revêtement souple	Dalle dure cassante beige	Sol	65PAQ0000P013	RESULTAT ANALYSE	DEGRADATION PARTIELLE	Fr1:Amiante détecté (Chrysotile)
Séjour		Revêtement souple	Colle bitumineuse noire	Sol	65PAQ0000P013	RESULTAT ANALYSE	DEGRADATION PARTIELLE	Fr2:Amiante détecté (Chrysotile)
Palier		Dalle de sol	Colle polymère jaune non séparable + dalle dure cassante grise + colle bitumineuse noire non séparable	Sols	65PAQ0000P010	RESULTAT ANALYSE	DEGRADATION PARTIELLE	Fr2:Amiante détecté (Chrysotile)
WC		Enduit / Peinture béton	Enduit beige en vrac + peinture en faible quantité non séparable	Plafonds	65PAQ0000P003	ZSO	BON ETAT	Amiante détecté (Chrysotile)

PIECE	ETAGE	ELEMENTS	DESCRIPTIF LABORATOIRE	REPERAGE	Echantillon	METHODE	ETAT	RESULTAT
Cuisine		Enduit / Peinture béton	Enduit beige en vrac + peinture en faible quantité non séparable	Plafonds	65PAQ0000P003	ZSO	BON ETAT	Amiante détecté (Chrysotile)
Placard		Dalle de sol	Dalle dure cassante grise	Sol	65PAQ0000P011	ZSO	DEGRADATION PARTIELLE	Fr1:Amiante détecté (Chrysotile)
Placard		Dalle de sol	Colle bitumineuse noire non séparable + ragréage gris + peinture non séparable	Sol	65PAQ0000P011	ZSO	DEGRADATION PARTIELLE	Fr2:Amiante détecté (Chrysotile)
Cellier		Dalle de sol	Dalle dure cassante grise	Sol	65PAQ0000P012	ZSO	DEGRADATION PARTIELLE	Fr1:Amiante détecté (Chrysotile)
Cellier		Dalle de sol	Colle bitumineuse noire	Sol	65PAQ0000P012	ZSO	DEGRADATION PARTIELLE	Fr2:Amiante détecté (Chrysotile)
Séjour		Revêtement souple	Dalle dure cassante beige	Sol	65PAQ0000P013	ZSO	DEGRADATION PARTIELLE	Fr1:Amiante détecté (Chrysotile)
Séjour		Revêtement souple	Colle bitumineuse noire	Sol	65PAQ0000P013	ZSO	DEGRADATION PARTIELLE	Fr2:Amiante détecté (Chrysotile)
SAS		Dalle de sol	Colle polymère jaune non séparable + dalle dure cassante grise + colle bitumineuse noire non séparable	Sols	65PAQ0000P010	ZSO	DEGRADATION PARTIELLE	Fr2:Amiante détecté (Chrysotile)
Palier		Dalle de sol	Colle polymère jaune non séparable + dalle dure cassante grise + colle bitumineuse noire non séparable	Sols	65PAQ0000P010	ZSO	DEGRADATION PARTIELLE	Fr2:Amiante détecté (Chrysotile)

PIECE	ETAG E	ELEMENTS	DESCRIPTIF LABORATOIR E	REPERAG E	Echantillon	METHOD E	ETAT	RESULTAT
WC		Enduit / Peinture béton	Enduit plâtreux blanc en vrac + peinture non séparable	Mur B	65PAQ0000P00 1	ZSO	BON ETAT	Amiante détecté (Chrysotile)
Cuisine		Enduit / Peinture béton	Enduit plâtreux blanc en vrac + peinture non séparable	Mur A	65PAQ0000P00 1	ZSO	BON ETAT	Amiante détecté (Chrysotile)
Cuisine		Enduit / Peinture béton	Enduit plâtreux blanc en vrac + peinture non séparable	Mur B	65PAQ0000P00 1	ZSO	BON ETAT	Amiante détecté (Chrysotile)
Cuisine		Enduit / Peinture béton	Enduit plâtreux blanc en vrac + peinture non séparable	Mur C	65PAQ0000P00 1	ZSO	BON ETAT	Amiante détecté (Chrysotile)
Salle de bains		Enduit / Peinture béton	Enduit plâtreux blanc en vrac + peinture non séparable	Mur C	65PAQ0000P00 1	ZSO	BON ETAT	Amiante détecté (Chrysotile)
Salle de bains		Enduit / Peinture béton	Enduit plâtreux blanc en vrac + peinture non séparable	Mur D	65PAQ0000P00 1	ZSO	BON ETAT	Amiante détecté (Chrysotile)
SAS		Enduit / Peinture plaque de plâtre	Enduit plâtreux blanc en vrac + peinture non séparable + papier en faible quantité non séparable	Mur B	65PAQ0000P00 5	ZSO	BON ETAT	Amiante détecté (Chrysotile)
SAS		Enduit / Peinture plaque de plâtre	Enduit plâtreux blanc en vrac + peinture non séparable + papier en faible quantité non séparable	Mur C	65PAQ0000P00 5	ZSO	BON ETAT	Amiante détecté (Chrysotile)
Entrée		Enduit / Peinture plaque de plâtre	Enduit plâtreux blanc en vrac + peinture non séparable + papier en faible quantité non séparable	Mur A	65PAQ0000P00 5	ZSO	BON ETAT	Amiante détecté (Chrysotile)

PIECE	ETAG E	ELEMENTS	DESCRIPTIF LABORATOIR E	REPERAG E	Echantillon	METHOD E	ETAT	RESULTAT
Entrée		Enduit / Peinture plaque de plâtre	Enduit plâtreux blanc en vrac + peinture non séparable + papier en faible quantité non séparable	Mur C	65PAQ0000P005	ZSO	BON ETAT	Amiante détecté (Chrysotile)
Entrée		Enduit / Peinture plaque de plâtre	Enduit plâtreux blanc en vrac + peinture non séparable + papier en faible quantité non séparable	Mur D	65PAQ0000P005	ZSO	BON ETAT	Amiante détecté (Chrysotile)
Placard		Enduit / Peinture plaque de plâtre	Enduit plâtreux blanc en vrac + peinture non séparable + papier en faible quantité non séparable	Mur C	65PAQ0000P005	ZSO	BON ETAT	Amiante détecté (Chrysotile)
Placard		Enduit / Peinture plaque de plâtre	Enduit plâtreux blanc en vrac + peinture non séparable + papier en faible quantité non séparable	Mur D	65PAQ0000P005	ZSO	BON ETAT	Amiante détecté (Chrysotile)
Cellier		Enduit / Peinture plaque de plâtre	Enduit plâtreux blanc en vrac + peinture non séparable + papier en faible quantité non séparable	Mur A	65PAQ0000P005	ZSO	BON ETAT	Amiante détecté (Chrysotile)
Cellier		Enduit / Peinture plaque de plâtre	Enduit plâtreux blanc en vrac + peinture non séparable + papier en faible quantité non séparable	Mur D	65PAQ0000P005	ZSO	BON ETAT	Amiante détecté (Chrysotile)

PIECE	ETAGE	ELEMENTS	DESCRIPTIF LABORATOIRE	REPERAGE	Echantillon	METHODE	ETAT	RESULTAT
Chambre 1		Enduit / Peinture plaque de plâtre	Enduit plâtreux blanc en vrac + peinture non séparable + papier en faible quantité non séparable	Mur C	65PAQ0000P005	ZSO	BON ETAT	Amiante détecté (Chrysotile)
Chambre 1		Enduit / Peinture plaque de plâtre	Enduit plâtreux blanc en vrac + peinture non séparable + papier en faible quantité non séparable	Mur D	65PAQ0000P005	ZSO	BON ETAT	Amiante détecté (Chrysotile)
Chambre 3		Enduit / Peinture plaque de plâtre	Enduit plâtreux blanc en vrac + peinture non séparable + papier en faible quantité non séparable	Mur A	65PAQ0000P005	ZSO	BON ETAT	Amiante détecté (Chrysotile)
Chambre 3		Enduit / Peinture plaque de plâtre	Enduit plâtreux blanc en vrac + peinture non séparable + papier en faible quantité non séparable	Mur D	65PAQ0000P005	ZSO	BON ETAT	Amiante détecté (Chrysotile)
Chambre 2		Enduit / Peinture plaque de plâtre	Enduit plâtreux blanc en vrac + peinture non séparable + papier en faible quantité non séparable	Mur A	65PAQ0000P005	ZSO	BON ETAT	Amiante détecté (Chrysotile)
Chambre 2		Enduit / Peinture plaque de plâtre	Enduit plâtreux blanc en vrac + peinture non séparable + papier en faible quantité non séparable	Mur D	65PAQ0000P005	ZSO	BON ETAT	Amiante détecté (Chrysotile)

PIECE	ETAGE	ELEMENTS	DESCRIPTIF LABORATOIRE	REPERAGE	Echantillon	METHODE	ETAT	RESULTAT
Chambre 2		Enduit / Peinture plaque de plâtre	Enduit plâtreux blanc en vrac + peinture non séparable + papier en faible quantité non séparable	Mur E	65PAQ0000P005	ZSO	BON ETAT	Amiante détecté (Chrysotile)
Chambre 2		Enduit / Peinture plaque de plâtre	Enduit plâtreux blanc en vrac + peinture non séparable + papier en faible quantité non séparable	Mur F	65PAQ0000P005	ZSO	BON ETAT	Amiante détecté (Chrysotile)
Palier		Enduit / Peinture plaque de plâtre	Enduit plâtreux blanc en vrac + peinture non séparable + papier en faible quantité non séparable	Mur A	65PAQ0000P005	ZSO	BON ETAT	Amiante détecté (Chrysotile)
Palier		Enduit / Peinture plaque de plâtre	Enduit plâtreux blanc en vrac + peinture non séparable + papier en faible quantité non séparable	Mur B	65PAQ0000P005	ZSO	BON ETAT	Amiante détecté (Chrysotile)
Palier		Enduit / Peinture plaque de plâtre	Enduit plâtreux blanc en vrac + peinture non séparable + papier en faible quantité non séparable	Mur C	65PAQ0000P005	ZSO	BON ETAT	Amiante détecté (Chrysotile)
Palier		Enduit / Peinture plaque de plâtre	Enduit plâtreux blanc en vrac + peinture non séparable + papier en faible quantité non séparable	Mur D	65PAQ0000P005	ZSO	BON ETAT	Amiante détecté (Chrysotile)

ZSO : Zone de Similitude d'Ouvrage

Liste des locaux non visités concernés par les travaux et justification

PIECE	ETAGE	STATUT DE VISITE
-------	-------	------------------

Rapport N° : 65PAQ0000

15/01/2018

9/54

Version : 27/01/2018

EXPERT HABITAT & INDUSTRIE INGENIERIE - 21 route d'Albert 62450 AVESNES LES BAPAUME

Téléphone : 03.21.73.41.44 - Fax 03 21 73 94 79 - Site : www.expert habitat.com

SAS au capital de 55 000 Euros - Siret n° 479 076 838 00032

PIECE	ETAGE	STATUT DE VISITE
NEANT		

Liste des éléments non inspectés et justification

PIECE	ETAGE	ELEMENTS	REPERAGE	RESULTAT
NEANT				

E \ PROGRAMME DE REPERAGE

PIECES CONCERNEES	PERIMETRE DU REPERAGE	REPERAGE	TRAVAUX	ELEMENTS	Echantillonnage	REMARQUES PARTICULIERES
	LOGEMENTS COLLECTIFS		Selon BT			

OFFICE PUBLIC DE L'HABITAT 77		PAGE N° 1		
NOM ET ADRESSE DE L'EXPÉDITEUR OFFICE PUBLIC DE L'HABITAT 77 AGENCE DE VAL DE SEINE 10 Avenue Charles Péguy 77000 MELUN Tél : 01.64.14.11.11 Fax : 01.64.14.14.94 Siret : 277 700 019 00015		BON DE TRAVAUX N° 2018 79 EXPERT HABITAT INGENIERIE 21 RUE D'ALBERT 62450 AVESNES LES BAPAUME		
Réf. fournisseur F / 5149 Marché n° 2017 4473 1 Provenance Objet HONORAIRES	Téléphone 0321734144 ÉMETTEUR JOUSSE FREDERIC			
SERVICE V.SEINE Techniciens				
LOCALISATION Programme 65 VAUX LE PENIL - LES MOUSTIERS Tranche 1 Ensemble C000 Escalier AQ Étage 00 Logement 0 Module 65PAQ0000				
ADRESSE 17 SQUARE DES ERABLES 77000 VAUX LE PENIL				
DÉLAI D'EXECUTION 1 JOUR PÉRIODE DU 05-01-2018 AU 05-01-2018				
ARTICLE	DÉSIGNATION	QUANTITÉ	PRIX UNITAIRE H.T.	TOTAL H.T.
AMI45	REPERAGE AMIANTE AVANT TRAVAUX - TVX D'ENTRETIENS OU RÉPARATIONS ENTRE 1 A PEINTURE SOL PLOMBERIE	1,00	5,00	5,00
AMI74	ANALYSE EN LABORATOIRE - ANALYSE MET ANALYSE DE 11 A 50 PRELEVEMENTS ISSUS LOGEMENT REPAIT A NEUF 06.88.40.91.27	20,00	48,00	960,00
TOTAL H.T.				965,00
H.T. ACTUALISE				
COEFFICIENT REGIONAL				
RABAIS				
TOTAL H.T.				
T.V.A. 20,00 %				193,00
TOTAL T.T.C.				1.158,00
AFFECTATION BUDGETAIRE		CODES STRUCTURE ET SCHEMA : TECHN		
CODE BUDGET	RUBRIQUE	INSTANCES	LIBELLE DU POSTE BUDGETAIRE	MONTANT T.T.C.
1 HONAMIA	A760	VLS	HONORAIRES DIAG AMIANTE	1.158,00
AFFECTATION ANALYTIQUE		RÉFÉRENCES OCCUPANT		
CODE BUDGET	RÉFÉRENCES PATRIMOINE	RÉFÉRENCES OCCUPANT		MONTANT T.T.C.
1 HONAMIA	65 1 C000 AQ 65PAQ0000	L9700282		1.158,00
Voir en page 2 la suite du BON DE TRAVAUX N° 2018 79				
EXEMPLAIRE À JOINDRE OBLIGATOIREMENT À LA FACTURE				

ELEMENTS A SONDER OU A ANALYSER NON PRESENTS:

F \ CONDITIONS DE REALISATION DU REPERAGE

Le repérage amiante avant travaux, contient les informations sur la présence d'amiante dans les matériaux et produits du bâtiment afin d'informer les intervenants réalisant des activités ou interventions sur des matériaux et/ou équipements susceptibles de libérer des fibres d'amiante selon la liste citée dans le cadre E.

Il consiste à identifier et localiser, par inspections visuelles et investigations approfondies pouvant être destructives, l'ensemble des matériaux et produits contenant de l'amiante incorporés ou faisant indissociablement corps avec les locaux et les zones de l'immeuble objet des travaux.

Lorsque l'absence de marquages spécifiques ou de documents ne permet pas à l'opérateur de repérage d'attester de la présence ou de la non présence d'amiante dans les matériaux et produits, des prélèvements seront effectués afin de déterminer par analyse la présence ou non d'amiante.

Procédures de prélèvement :

Les prélèvements sur des matériaux ou produits susceptibles de contenir de l'amiante sont réalisés en vertu des dispositions du Code du Travail.

Le matériel de prélèvement est adapté à l'opération à réaliser afin de générer le minimum de poussières. Dans le cas où une émission de poussières est prévisible, le matériau ou produit est mouillé à l'eau à l'endroit du prélèvement (sauf risque électrique) et, si nécessaire, une protection est mise en place au sol ; de même, le point de prélèvement est stabilisé après l'opération (pulvérisation de vernis ou de laque, par exemple).

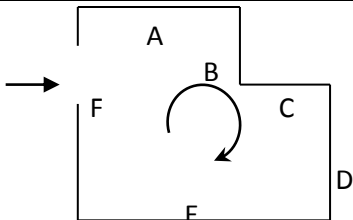
Pour chaque prélèvement, des outils propres et des gants à usage unique sont utilisés afin d'éliminer tout risque de contamination croisée. Dans tous les cas, les équipements de protection individuelle sont à usage unique.

L'accès à la zone à risque (sphère de 1 à 2 mètres autour du point de prélèvement) est interdit pendant l'opération. Si l'accompagnateur doit s'y tenir, il porte les mêmes équipements de protection individuelle que l'opérateur de repérage.

L'échantillon est immédiatement conditionné, après son prélèvement, dans un double emballage individuel étanche.

Les informations sur toutes les conditions existantes au moment du prélèvement susceptible d'influencer l'interprétation des résultats des analyses (environnement du matériau, contamination éventuelle, etc.) seront, le cas échéant, mentionnées dans la fiche d'identification et de cotation en annexe.

Sens du repérage pour évaluer un local :



G \ RAPPORTS PRECEDENTS

NEANT

H \ RESULTATS DETAILLES DU REPERAGE

LISTE DES LOCAUX / PARTIES D'IMMEUBLE VISITEES/NON VISITEES CONCERNEES PAR LES TRAVAUX ET JUSTIFICATION

PIECE	ETAGE	JUSTIFICATION	VISITE	TRAVAUX
SAS			OUI	CONCERNEE
WC			OUI	CONCERNEE
Entrée			OUI	CONCERNEE
Cuisine			OUI	CONCERNEE
Placard			OUI	CONCERNEE
			OUI	CONCERNEE
Cellier			OUI	CONCERNEE
Séjour			OUI	CONCERNEE
Chambre 1			OUI	CONCERNEE
Chambre 3			OUI	CONCERNEE
Chambre 2			OUI	CONCERNEE
Salle de bains			OUI	CONCERNEE
Palier			OUI	CONCERNEE
			OUI	CONCERNEE

DESCRIPTION DES REVETEMENTS EN PLACE AU JOUR DE LA VISITE

PIECE	MUR1	MUR2	MUR3	MUR4	PLANCHER BAS	PLANCHER HAUT	PORTES	FENETRE1	FENETRE2
SAS	Plaque de plâtre	Béton			Dalle de sol	Enduit			
WC	Plaque de plâtre	Béton			Carrelage	Enduit			
Entrée	Plaque de plâtre	Béton			Dalle de sol	Enduit			
Cuisine	Béton	Plaque de plâtre			Dalle de sol	Enduit			
Placard	Béton	Plaque de plâtre			Dalle de sol	Enduit			
Cellier	Plaque de plâtre	Béton			Dalle de sol	Enduit			
Séjour	Béton				Sol souple	Enduit			
Chambre 1	Béton	Plaque de plâtre			Parquet flottant	Placoplatre			

PIECE	MUR1	MUR2	MUR3	MUR4	PLANCHER BAS	PLANCHER HAUT	PORTES	FENETRE1	FENETRE2
Chambre 3	Plaque de plâtre	Béton			Parquet flottant	Enduit			
Chambre 2	Plaque de plâtre	Béton			Parquet flottant	Placoplatre			
Salle de bains	Plaque de plâtre	Béton			Dalle de sol	Bois			
Palier	Plaque de plâtre				Dalle de sol	Placoplatre			

LA LISTE DES MATERIAUX OU PRODUITS CONTENANT DE L'AMIANTE, SUR ZONE DE SIMILITUDE D'OUVRAGE ET SUR JUGEMENT PERSONNEL

PIECE	ETAGE	ELEMENTS	DESCRIPTIF LABORATOIRE	Echantillon	REPERAGE	ETAT	RESULTAT	METHODE
WC		Enduit / Peinture béton	Enduit beige en vrac + peinture en faible quantité non séparable	65PAQ0000P003	Plafonds	BON ETAT	Amiante détecté (Chrysotile)	ZSO
Cuisine		Enduit / Peinture béton	Enduit beige en vrac + peinture en faible quantité non séparable	65PAQ0000P003	Plafonds	BON ETAT	Amiante détecté (Chrysotile)	ZSO
Placard		Dalle de sol	Dalle dure cassante grise	65PAQ0000P011	Sol	DEGRADATION PARTIELLE	Fr1:Amiante détecté (Chrysotile)	ZSO
Placard		Dalle de sol	Colle bitumineuse noire non séparable + ragréage gris + peinture non séparable	65PAQ0000P011	Sol	DEGRADATION PARTIELLE	Fr2:Amiante détecté (Chrysotile)	ZSO
Cellier		Dalle de sol	Dalle dure cassante grise	65PAQ0000P012	Sol	DEGRADATION PARTIELLE	Fr1:Amiante détecté (Chrysotile)	ZSO
Cellier		Dalle de sol	Colle bitumineuse noire	65PAQ0000P012	Sol	DEGRADATION PARTIELLE	Fr2:Amiante détecté (Chrysotile)	ZSO

PIECE	ETAGE	ELEMENTS	DESCRIPTIF LABORATOIRE	Echantillon	REPERAGE	ETAT	RESULTAT	METHODE
Séjour		Revêtement souple	Dalle dure cassante beige	65PAQ0000P013	Sol	DEGRADATION PARTIELLE	Fr1:Amiante détecté (Chrysotile)	ZSO
Séjour		Revêtement souple	Colle bitumineuse noire	65PAQ0000P013	Sol	DEGRADATION PARTIELLE	Fr2:Amiante détecté (Chrysotile)	ZSO
SAS		Dalle de sol	Colle polymère jaune non séparable + dalle dure cassante grise + colle bitumineuse noire non séparable	65PAQ0000P010	Sols	DEGRADATION PARTIELLE	Fr2:Amiante détecté (Chrysotile)	ZSO
Palier		Dalle de sol	Colle polymère jaune non séparable + dalle dure cassante grise + colle bitumineuse noire non séparable	65PAQ0000P010	Sols	DEGRADATION PARTIELLE	Fr2:Amiante détecté (Chrysotile)	ZSO
WC		Enduit / Peinture béton	Enduit plâtreux blanc en vrac + peinture non séparable	65PAQ0000P001	Mur B	BON ETAT	Amiante détecté (Chrysotile)	ZSO
Cuisine		Enduit / Peinture béton	Enduit plâtreux blanc en vrac + peinture non séparable	65PAQ0000P001	Mur A	BON ETAT	Amiante détecté (Chrysotile)	ZSO
Cuisine		Enduit / Peinture béton	Enduit plâtreux blanc en vrac + peinture non séparable	65PAQ0000P001	Mur B	BON ETAT	Amiante détecté (Chrysotile)	ZSO
Cuisine		Enduit / Peinture béton	Enduit plâtreux blanc en vrac + peinture non séparable	65PAQ0000P001	Mur C	BON ETAT	Amiante détecté (Chrysotile)	ZSO
Salle de bains		Enduit / Peinture béton	Enduit plâtreux blanc en vrac + peinture non séparable	65PAQ0000P001	Mur C	BON ETAT	Amiante détecté (Chrysotile)	ZSO
Salle de bains		Enduit / Peinture béton	Enduit plâtreux blanc en vrac + peinture non séparable	65PAQ0000P001	Mur D	BON ETAT	Amiante détecté (Chrysotile)	ZSO

PIECE	ETAGE	ELEMENTS	DESCRIPTIF LABORATOIRE	Echantillon	REPERAGE	ETAT	RESULTAT	METHODE
SAS		Enduit / Peinture plaque de plâtre	Enduit plâtreux blanc en vrac + peinture non séparable + papier en faible quantité non séparable	65PAQ0000P005	Mur B	BON ETAT	Amiante détecté (Chrysotile)	ZSO
SAS		Enduit / Peinture plaque de plâtre	Enduit plâtreux blanc en vrac + peinture non séparable + papier en faible quantité non séparable	65PAQ0000P005	Mur C	BON ETAT	Amiante détecté (Chrysotile)	ZSO
Entrée		Enduit / Peinture plaque de plâtre	Enduit plâtreux blanc en vrac + peinture non séparable + papier en faible quantité non séparable	65PAQ0000P005	Mur A	BON ETAT	Amiante détecté (Chrysotile)	ZSO
Entrée		Enduit / Peinture plaque de plâtre	Enduit plâtreux blanc en vrac + peinture non séparable + papier en faible quantité non séparable	65PAQ0000P005	Mur C	BON ETAT	Amiante détecté (Chrysotile)	ZSO
Entrée		Enduit / Peinture plaque de plâtre	Enduit plâtreux blanc en vrac + peinture non séparable + papier en faible quantité non séparable	65PAQ0000P005	Mur D	BON ETAT	Amiante détecté (Chrysotile)	ZSO
Placard		Enduit / Peinture plaque de plâtre	Enduit plâtreux blanc en vrac + peinture non séparable + papier en faible quantité non séparable	65PAQ0000P005	Mur C	BON ETAT	Amiante détecté (Chrysotile)	ZSO

PIECE	ETAGE	ELEMENTS	DESCRIPTIF LABORATOIRE	Echantillon	REPERAGE	ETAT	RESULTAT	METHODE
Placard		Enduit / Peinture plaque de plâtre	Enduit plâtreux blanc en vrac + peinture non séparable + papier en faible quantité non séparable	65PAQ0000P005	Mur D	BON ETAT	Amiante détecté (Chrysotile)	ZSO
Cellier		Enduit / Peinture plaque de plâtre	Enduit plâtreux blanc en vrac + peinture non séparable + papier en faible quantité non séparable	65PAQ0000P005	Mur A	BON ETAT	Amiante détecté (Chrysotile)	ZSO
Cellier		Enduit / Peinture plaque de plâtre	Enduit plâtreux blanc en vrac + peinture non séparable + papier en faible quantité non séparable	65PAQ0000P005	Mur D	BON ETAT	Amiante détecté (Chrysotile)	ZSO
Chambre 1		Enduit / Peinture plaque de plâtre	Enduit plâtreux blanc en vrac + peinture non séparable + papier en faible quantité non séparable	65PAQ0000P005	Mur C	BON ETAT	Amiante détecté (Chrysotile)	ZSO
Chambre 1		Enduit / Peinture plaque de plâtre	Enduit plâtreux blanc en vrac + peinture non séparable + papier en faible quantité non séparable	65PAQ0000P005	Mur D	BON ETAT	Amiante détecté (Chrysotile)	ZSO
Chambre 3		Enduit / Peinture plaque de plâtre	Enduit plâtreux blanc en vrac + peinture non séparable + papier en faible quantité non séparable	65PAQ0000P005	Mur A	BON ETAT	Amiante détecté (Chrysotile)	ZSO

PIECE	ETAGE	ELEMENTS	DESCRIPTIF LABORATOIRE	Echantillon	REPERAGE	ETAT	RESULTAT	METHODE
Chambre 3		Enduit / Peinture plaque de plâtre	Enduit plâtreux blanc en vrac + peinture non séparable + papier en faible quantité non séparable	65PAQ0000P005	Mur D	BON ETAT	Amiante détecté (Chrysotile)	ZSO
Chambre 2		Enduit / Peinture plaque de plâtre	Enduit plâtreux blanc en vrac + peinture non séparable + papier en faible quantité non séparable	65PAQ0000P005	Mur A	BON ETAT	Amiante détecté (Chrysotile)	ZSO
Chambre 2		Enduit / Peinture plaque de plâtre	Enduit plâtreux blanc en vrac + peinture non séparable + papier en faible quantité non séparable	65PAQ0000P005	Mur D	BON ETAT	Amiante détecté (Chrysotile)	ZSO
Chambre 2		Enduit / Peinture plaque de plâtre	Enduit plâtreux blanc en vrac + peinture non séparable + papier en faible quantité non séparable	65PAQ0000P005	Mur E	BON ETAT	Amiante détecté (Chrysotile)	ZSO
Chambre 2		Enduit / Peinture plaque de plâtre	Enduit plâtreux blanc en vrac + peinture non séparable + papier en faible quantité non séparable	65PAQ0000P005	Mur F	BON ETAT	Amiante détecté (Chrysotile)	ZSO
Palier		Enduit / Peinture plaque de plâtre	Enduit plâtreux blanc en vrac + peinture non séparable + papier en faible quantité non séparable	65PAQ0000P005	Mur A	BON ETAT	Amiante détecté (Chrysotile)	ZSO

PIECE	ETAGE	ELEMENTS	DESCRIPTIF LABORATOIRE	Echantillon	REPERAGE	ETAT	RESULTAT	METHODE
Palier		Enduit / Peinture plaque de plâtre	Enduit plâtreux blanc en vrac + peinture non séparable + papier en faible quantité non séparable	65PAQ0000P005	Mur B	BON ETAT	Amiante détecté (Chrysotile)	ZSO
Palier		Enduit / Peinture plaque de plâtre	Enduit plâtreux blanc en vrac + peinture non séparable + papier en faible quantité non séparable	65PAQ0000P005	Mur C	BON ETAT	Amiante détecté (Chrysotile)	ZSO
Palier		Enduit / Peinture plaque de plâtre	Enduit plâtreux blanc en vrac + peinture non séparable + papier en faible quantité non séparable	65PAQ0000P005	Mur D	BON ETAT	Amiante détecté (Chrysotile)	ZSO

ZSO : Zone de Similitude d'Ouvrage

LA LISTE DES MATERIAUX OU PRODUITS CONTENANT DE L'AMIANTE, APRES ANALYSE

PIECE	ETAGE	ELEMENTS	DESCRIPTIF LABORATOIRE	Echantillon	REPERAGE	ETAT	RESULTAT
Cuisine		Enduit / Peinture béton	Enduit plâtreux blanc en vrac + peinture non séparable	65PAQ0000P001	Mur B	BON ETAT	Amiante détecté (Chrysotile)
WC		Enduit / Peinture béton	Enduit beige en vrac + peinture en faible quantité non séparable	65PAQ0000P003	Plafonds	BON ETAT	Amiante détecté (Chrysotile)
Entrée		Enduit / Peinture plaque de plâtre	Enduit plâtreux blanc en vrac + peinture non séparable + papier en faible quantité non séparable	65PAQ0000P005	Mur A	BON ETAT	Amiante détecté (Chrysotile)
Placard		Dalle de sol	Dalle dure cassante grise	65PAQ0000P011	Sol	DEGRADATION PARTIELLE	Fr1:Amiante détecté (Chrysotile)

PIECE	ETAGE	ELEMENTS	DESCRIPTIF LABORATOIRE	Echantillon	REPERAGE	ETAT	RESULTAT
Placard		Dalle de sol	Colle bitumineuse noire non séparable + ragréage gris + peinture non séparable	65PAQ0000P011	Sol	DEGRADATION PARTIELLE	Fr2:Amiante détecté (Chrysotile)
Cellier		Dalle de sol	Dalle dure cassante grise	65PAQ0000P012	Sol	DEGRADATION PARTIELLE	Fr1:Amiante détecté (Chrysotile)
Cellier		Dalle de sol	Colle bitumineuse noire	65PAQ0000P012	Sol	DEGRADATION PARTIELLE	Fr2:Amiante détecté (Chrysotile)
Séjour		Revêtement souple	Dalle dure cassante beige	65PAQ0000P013	Sol	DEGRADATION PARTIELLE	Fr1:Amiante détecté (Chrysotile)
Séjour		Revêtement souple	Colle bitumineuse noire	65PAQ0000P013	Sol	DEGRADATION PARTIELLE	Fr2:Amiante détecté (Chrysotile)
Palier		Dalle de sol	Colle polymère jaune non séparable + dalle dure cassante grise + colle bitumineuse noire non séparable	65PAQ0000P010	Sols	DEGRADATION PARTIELLE	Fr2:Amiante détecté (Chrysotile)

ZSO : Zone de Similitude d'Ouvrage

LA LISTE DES MATERIAUX SUSCEPTIBLES DE CONTENIR DE L'AMIANTE, MAIS N'EN CONTENANT PAS.

PIECE	ETAGE	ELEMENTS	DESCRIPTIF LABORATOIRE	Echantillon	REPERAGE	ETAT	RESULTAT	METHODE
WC		Enduit / Peinture plaque de plâtre	Enduit plâtreux blanc en vrac + peinture en faible quantité non séparable + papier en faible quantité non séparable	65PAQ0000P002	Mur A	BON ETAT	Amiante non détecté	RESULTAT ANALYSE
Séjour		Enduit / Peinture béton	Enduit plâtreux blanc en vrac + peintures multiples non séparable + papier en faible quantité non séparable	65PAQ0000P004	Mur A	BON ETAT	Amiante non détecté	RESULTAT ANALYSE

Rapport N° : 65PAQ0000

15/01/2018

20/54

Version : 27/01/2018

EXPERT HABITAT & INDUSTRIE INGENIERIE - 21 route d'Albert 62450 AVESNES LES BAPAUME

Téléphone : 03.21.73.41.44 - Fax 03 21 73 94 79 - Site : www.expert habitat.com

SAS au capital de 55 000 Euros - Siret n° 479 076 838 00032

PIECE	ETAGE	ELEMENTS	DESCRIPTIF LABORATOIRE	Echantillon	REPERAGE	ETAT	RESULTAT	METHODE
Cellier		Enduit / Peinture béton	Enduit plâtreux blanc en vrac + peintures multiples non séparable + matériau gris en faible quantité non séparable	65PAQ0000P006	Plafonds	BON ETAT	Amiante non détecté	RESULTAT ANALYSE
Chambre 1		Enduit / Peinture plaque de plâtre	Enduit plâtreux blanc en vrac + peintures multiples non séparable + matériau orange en faible quantité non séparable	65PAQ0000P007	Plafonds	BON ETAT	Amiante non détecté	RESULTAT ANALYSE
Salle de bains		Dalle de sol	Revêtement cassant marron + colle polymère incolore non séparable + revêtement cassant beige + colle polymère incolore non séparable	65PAQ0000P008	Sol	DEGRADATION PARTIELLE	Amiante non détecté	RESULTAT ANALYSE
Salle de bains		Faïence 1	Colle beige en vrac + carrelage	65PAQ0000P009	Mur F	BON ETAT	Amiante non détecté	RESULTAT ANALYSE
Palier		Dalle de sol	Revêtement cassant marron + colle polymère incolore non séparable	65PAQ0000P010	Sols	DEGRADATION PARTIELLE	Fr1:Amiante non détecté	RESULTAT ANALYSE

PIECE	ETAGE	ELEMENTS	DESCRIPTIF LABORATOIRE	Echantillon	REPERAGE	ETAT	RESULTAT	METHODE
WC		Carrelage	Colle grise + matériau compact gris hétérogène non séparable + couche plâtreuse blanche en faible quantité non séparable + carrelage	65PAQ0000P014	Sol	BON ETAT	Amiante non détecté	RESULTAT ANALYSE
Cuisine		Dalle de sol	Revêtement cassant marron + colle polymère incolore non séparable	65PAQ0000P015	Sol	DEGRADATION PARTIELLE	Amiante non détecté	RESULTAT ANALYSE
Cuisine		Faïence 2	Colle beige + carrelage	65PAQ0000P016	Mur B	BON ETAT	Amiante non détecté	RESULTAT ANALYSE
Entrée		Dalle de sol	Revêtement cassant gris + colle polymère incolore non séparable	65PAQ0000P017	Sol	DEGRADATION PARTIELLE	Amiante non détecté	RESULTAT ANALYSE
Cellier		Dalle de sol	Revêtement cassant gris + colle polymère incolore non séparable	65PAQ0000P012	Sol	DEGRADATION PARTIELLE	Fr3:Amiante non détecté	RESULTAT ANALYSE
Séjour		Revêtement souple	Revêtement souple beige avec couche fibreuse	65PAQ0000P013	Sol	DEGRADATION PARTIELLE	Fr3:Amiante non détecté	RESULTAT ANALYSE
SAS		Enduit / Peinture béton	Enduit plâtreux blanc en vrac + peintures multiples non séparable + matériau gris en faible quantité non séparable	65PAQ0000P006	Plafonds	BON ETAT	Amiante non détecté	ZSO

PIECE	ETAGE	ELEMENTS	DESCRIPTIF LABORATOIRE	Echantillon	REPERAGE	ETAT	RESULTAT	METHODE
Entrée		Enduit / Peinture béton	Enduit plâtreux blanc en vrac + peintures multiples non séparable + matériau gris en faible quantité non séparable	65PAQ0000P006	Plafonds	BON ETAT	Amiante non détecté	ZSO
Placard		Enduit / Peinture béton	Enduit plâtreux blanc en vrac + peintures multiples non séparable + matériau gris en faible quantité non séparable	65PAQ0000P006	Plafonds	BON ETAT	Amiante non détecté	ZSO
Cellier		Enduit / Peinture béton	Enduit plâtreux blanc en vrac + peintures multiples non séparable + matériau gris en faible quantité non séparable	65PAQ0000P006	Plafonds	BON ETAT	Amiante non détecté	ZSO
Séjour		Enduit / Peinture béton	Enduit plâtreux blanc en vrac + peintures multiples non séparable + matériau gris en faible quantité non séparable	65PAQ0000P006	Plafonds	BON ETAT	Amiante non détecté	ZSO
Chambre 1		Enduit / Peinture plaque de plâtre	Enduit plâtreux blanc en vrac + peintures multiples non séparable + matériau orange en faible quantité non séparable	65PAQ0000P007	Plafonds	BON ETAT	Amiante non détecté	ZSO

PIECE	ETAGE	ELEMENTS	DESCRIPTIF LABORATOIRE	Echantillon	REPERAGE	ETAT	RESULTAT	METHODE
Chambre 3		Enduit / Peinture plaque de plâtre	Enduit plâtreux blanc en vrac + peintures multiples non séparable + matériau orange en faible quantité non séparable	65PAQ0000P007	Plafonds	BON ETAT	Amiante non détecté	ZSO
Chambre 2		Enduit / Peinture plaque de plâtre	Enduit plâtreux blanc en vrac + peintures multiples non séparable + matériau orange en faible quantité non séparable	65PAQ0000P007	Plafonds	BON ETAT	Amiante non détecté	ZSO
Palier		Enduit / Peinture plaque de plâtre	Enduit plâtreux blanc en vrac + peintures multiples non séparable + matériau orange en faible quantité non séparable	65PAQ0000P007	Plafonds	BON ETAT	Amiante non détecté	ZSO
Salle de bains		Dalle de sol	Revêtement cassant marron + colle polymère incolore non séparable + revêtement cassant beige + colle polymère incolore non séparable	65PAQ0000P008	Sol	DEGRADATION PARTIELLE	Amiante non détecté	ZSO
SAS		Dalle de sol	Revêtement cassant marron + colle polymère incolore non séparable	65PAQ0000P010	Sols	DEGRADATION PARTIELLE	Fr1:Amiante non détecté	ZSO

PIECE	ETAGE	ELEMENTS	DESCRIPTIF LABORATOIRE	Echantillon	REPERAGE	ETAT	RESULTAT	METHODE
Palier		Dalle de sol	Revêtement cassant marron + colle polymère incolore non séparable	65PAQ0000P010	Sols	DEGRADATION PARTIELLE	Fr1:Amiante non détecté	ZSO
WC		Carrelage	Colle grise + matériau compact gris hétérogène non séparable + couche plâtreuse blanche en faible quantité non séparable + carrelage	65PAQ0000P014	Sol	BON ETAT	Amiante non détecté	ZSO
Cuisine		Dalle de sol	Revêtement cassant marron + colle polymère incolore non séparable	65PAQ0000P015	Sol	DEGRADATION PARTIELLE	Amiante non détecté	ZSO
Entrée		Dalle de sol	Revêtement cassant gris + colle polymère incolore non séparable	65PAQ0000P017	Sol	DEGRADATION PARTIELLE	Amiante non détecté	ZSO
Cellier		Dalle de sol	Revêtement cassant gris + colle polymère incolore non séparable	65PAQ0000P012	Sol	DEGRADATION PARTIELLE	Fr3:Amiante non détecté	ZSO
Séjour		Revêtement souple	Revêtement souple beige avec couche fibreuse	65PAQ0000P013	Sol	DEGRADATION PARTIELLE	Fr3:Amiante non détecté	ZSO
WC		Enduit / Peinture plaque de plâtre	Enduit plâtreux blanc en vrac + peinture en faible quantité non séparable + papier en faible quantité non séparable	65PAQ0000P002	Mur A	BON ETAT	Amiante non détecté	ZSO

PIECE	ETAG E	ELEMENTS	DESCRIPTIF LABORATOIR E	Echantillon	REPERAG E	ETAT	RESULTAT	METHOD E
WC		Enduit / Peinture plaque de plâtre	Enduit plâtreux blanc en vrac + peinture en faible quantité non séparable + papier en faible quantité non séparable	65PAQ0000P00 2	Mur C	BON ETAT	Amiante non détecté	ZSO
WC		Enduit / Peinture plaque de plâtre	Enduit plâtreux blanc en vrac + peinture en faible quantité non séparable + papier en faible quantité non séparable	65PAQ0000P00 2	Mur D	BON ETAT	Amiante non détecté	ZSO
Cuisine		Enduit / Peinture plaque de plâtre	Enduit plâtreux blanc en vrac + peinture en faible quantité non séparable + papier en faible quantité non séparable	65PAQ0000P00 2	Mur D	BON ETAT	Amiante non détecté	ZSO
Salle de bains		Enduit / Peinture plaque de plâtre	Enduit plâtreux blanc en vrac + peinture en faible quantité non séparable + papier en faible quantité non séparable	65PAQ0000P00 2	Mur A	BON ETAT	Amiante non détecté	ZSO
Salle de bains		Enduit / Peinture plaque de plâtre	Enduit plâtreux blanc en vrac + peinture en faible quantité non séparable + papier en faible quantité non séparable	65PAQ0000P00 2	Mur B	BON ETAT	Amiante non détecté	ZSO
Salle de bains		Enduit / Peinture plaque de plâtre	Enduit plâtreux blanc en vrac + peinture en faible quantité non séparable + papier en faible quantité non séparable	65PAQ0000P00 2	Mur E	BON ETAT	Amiante non détecté	ZSO

PIECE	ETAGE	ELEMENTS	DESCRIPTIF LABORATOIRE	Echantillon	REPERAGE	ETAT	RESULTAT	METHODE
Salle de bains		Enduit / Peinture plaque de plâtre	Enduit plâtreux blanc en vrac + peinture en faible quantité non séparable + papier en faible quantité non séparable	65PAQ0000P00 2	Mur F	BON ETAT	Amiante non détecté	ZSO
SAS		Enduit / Peinture béton	Enduit plâtreux blanc en vrac + peintures multiples non séparable + papier en faible quantité non séparable	65PAQ0000P00 4	Mur D	BON ETAT	Amiante non détecté	ZSO
Entrée		Enduit / Peinture béton	Enduit plâtreux blanc en vrac + peintures multiples non séparable + papier en faible quantité non séparable	65PAQ0000P00 4	Mur B	BON ETAT	Amiante non détecté	ZSO
Placard		Enduit / Peinture béton	Enduit plâtreux blanc en vrac + peintures multiples non séparable + papier en faible quantité non séparable	65PAQ0000P00 4	Mur A	BON ETAT	Amiante non détecté	ZSO
Placard		Enduit / Peinture béton	Enduit plâtreux blanc en vrac + peintures multiples non séparable + papier en faible quantité non séparable	65PAQ0000P00 4	Mur B	BON ETAT	Amiante non détecté	ZSO
Cellier		Enduit / Peinture béton	Enduit plâtreux blanc en vrac + peintures multiples non séparable + papier en faible quantité non séparable	65PAQ0000P00 4	Mur B	BON ETAT	Amiante non détecté	ZSO

PIECE	ETAGE	ELEMENTS	DESCRIPTIF LABORATOIRE	Echantillon	REPERAGE	ETAT	RESULTAT	METHODE
Cellier		Enduit / Peinture béton	Enduit plâtreux blanc en vrac + peintures multiples non séparable + papier en faible quantité non séparable	65PAQ0000P004	Mur C	BON ETAT	Amiante non détecté	ZSO
Séjour		Enduit / Peinture béton	Enduit plâtreux blanc en vrac + peintures multiples non séparable + papier en faible quantité non séparable	65PAQ0000P004	Mur A	BON ETAT	Amiante non détecté	ZSO
Séjour		Enduit / Peinture béton	Enduit plâtreux blanc en vrac + peintures multiples non séparable + papier en faible quantité non séparable	65PAQ0000P004	Mur B	BON ETAT	Amiante non détecté	ZSO
Séjour		Enduit / Peinture béton	Enduit plâtreux blanc en vrac + peintures multiples non séparable + papier en faible quantité non séparable	65PAQ0000P004	Mur C	BON ETAT	Amiante non détecté	ZSO
Séjour		Enduit / Peinture béton	Enduit plâtreux blanc en vrac + peintures multiples non séparable + papier en faible quantité non séparable	65PAQ0000P004	Mur D	BON ETAT	Amiante non détecté	ZSO
Chambre 1		Enduit / Peinture béton	Enduit plâtreux blanc en vrac + peintures multiples non séparable + papier en faible quantité non séparable	65PAQ0000P004	Mur A	BON ETAT	Amiante non détecté	ZSO

PIECE	ETAGE	ELEMENTS	DESCRIPTIF LABORATOIRE	Echantillon	REPERAGE	ETAT	RESULTAT	METHODE
Chambre 1		Enduit / Peinture béton	Enduit plâtreux blanc en vrac + peintures multiples non séparable + papier en faible quantité non séparable	65PAQ0000P004	Mur B	BON ETAT	Amiante non détecté	ZSO
Chambre 3		Enduit / Peinture béton	Enduit plâtreux blanc en vrac + peintures multiples non séparable + papier en faible quantité non séparable	65PAQ0000P004	Mur B	BON ETAT	Amiante non détecté	ZSO
Chambre 3		Enduit / Peinture béton	Enduit plâtreux blanc en vrac + peintures multiples non séparable + papier en faible quantité non séparable	65PAQ0000P004	Mur C	BON ETAT	Amiante non détecté	ZSO
Chambre 2		Enduit / Peinture béton	Enduit plâtreux blanc en vrac + peintures multiples non séparable + papier en faible quantité non séparable	65PAQ0000P004	Mur B	BON ETAT	Amiante non détecté	ZSO
Chambre 2		Enduit / Peinture béton	Enduit plâtreux blanc en vrac + peintures multiples non séparable + papier en faible quantité non séparable	65PAQ0000P004	Mur C	BON ETAT	Amiante non détecté	ZSO
Salle de bains		Faïence 1	Colle beige en vrac + carrelage	65PAQ0000P009	Mur A	BON ETAT	Amiante non détecté	ZSO
Salle de bains		Faïence 1	Colle beige en vrac + carrelage	65PAQ0000P009	Mur B	BON ETAT	Amiante non détecté	ZSO

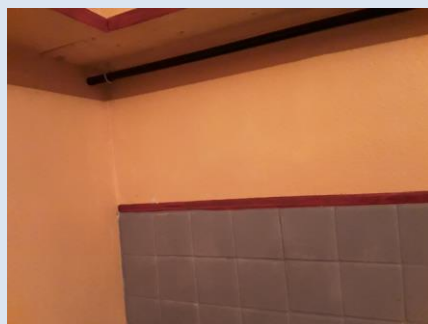
PIECE	ETAGE	ELEMENTS	DESCRIPTIF LABORATOIRE	Echantillon	REPERAGE	ETAT	RESULTAT	METHODE
Salle de bains		Faïence 1	Colle beige en vrac + carrelage	65PAQ0000P009	Mur E	BON ETAT	Amiante non détecté	ZSO
Salle de bains		Faïence 1	Colle beige en vrac + carrelage	65PAQ0000P009	Mur F	BON ETAT	Amiante non détecté	ZSO
Cuisine		Faïence 2	Colle beige + carrelage	65PAQ0000P016	Mur A	BON ETAT	Amiante non détecté	ZSO
Cuisine		Faïence 2	Colle beige + carrelage	65PAQ0000P016	Mur B	BON ETAT	Amiante non détecté	ZSO
Cuisine		Faïence 2	Colle beige + carrelage	65PAQ0000P016	Mur C	BON ETAT	Amiante non détecté	ZSO

ZSO : Zone de Similitude d'Ouvrage

ANNEXE 1 – PHOTOS DES ELEMENTS AMIANTES ET/OU NON AMIANTES

PRELEVEMENT : 65PAQ0000P001			
NOM DU CLIENT	NUMERO DU DOSSIER		PIECE OU LOCAL
OPH77	65PAQ0000 15/01/2018		Cuisine
ELEMENT	DESCRIPTIF DU LABORATOIRE	DATE DE PRELEVEMENT	NOM DE L'OPERATEUR
Enduit / Peinture béton	Enduit plâtreux blanc en vrac + peinture non séparable	15/01/2018	BEDEL Gaetan
LOCALISATION		RESULTAT	
Mur B		Amiante détecté (Chrysotile)	

EMPLACEMENT



PRELEVEMENT : 65PAQ0000P002			
NOM DU CLIENT	NUMERO DU DOSSIER		PIECE OU LOCAL
OPH77	65PAQ0000 15/01/2018		WC
ELEMENT	DESCRIPTIF DU LABORATOIRE	DATE DE PRELEVEMENT	NOM DE L'OPERATEUR
Enduit / Peinture plaque de plâtre	Enduit plâtreux blanc en vrac + peinture en faible quantité non séparable + papier en faible quantité non séparable	15/01/2018	BEDEL Gaetan
LOCALISATION		RESULTAT	
Mur A		Amiante non détecté	

EMPLACEMENT



PRELEVEMENT : 65PAQ0000P003			
NOM DU CLIENT	NUMERO DU DOSSIER		PIECE OU LOCAL
OPH77	65PAQ0000 15/01/2018		WC
ELEMENT	DESCRIPTIF DU LABORATOIRE	DATE DE PRELEVEMENT	NOM DE L'OPERATEUR
Enduit / Peinture béton	Enduit beige en vrac + peinture en faible quantité non séparable	15/01/2018	BEDEL Gaetan
LOCALISATION		RESULTAT	
Plafonds		Amiante détecté (Chrysotile)	

EMPLACEMENT



PRELEVEMENT : 65PAQ0000P004			
NOM DU CLIENT	NUMERO DU DOSSIER		PIECE OU LOCAL
OPH77	65PAQ0000 15/01/2018		Séjour
ELEMENT	DESCRIPTIF DU LABORATOIRE	DATE DE PRELEVEMENT	NOM DE L'OPERATEUR
Enduit / Peinture béton	Enduit plâtreux blanc en vrac + peintures multiples non séparable + papier en faible quantité non séparable	15/01/2018	BEDEL Gaetan
LOCALISATION		RESULTAT	
Mur A		Amiante non détecté	

EMPLACEMENT



PRELEVEMENT : 65PAQ0000P005			
NOM DU CLIENT	NUMERO DU DOSSIER		PIECE OU LOCAL
OPH77	65PAQ0000 15/01/2018		Entrée
ELEMENT	DESCRIPTIF DU LABORATOIRE	DATE DE PRELEVEMENT	NOM DE L'OPERATEUR
Enduit / Peinture plaque de plâtre	Enduit plâtreux blanc en vrac + peinture non séparable + papier en faible quantité non séparable	15/01/2018	BEDEL Gaetan
LOCALISATION		RESULTAT	
Mur A		Amiante détecté (Chrysotile)	

EMPLACEMENT



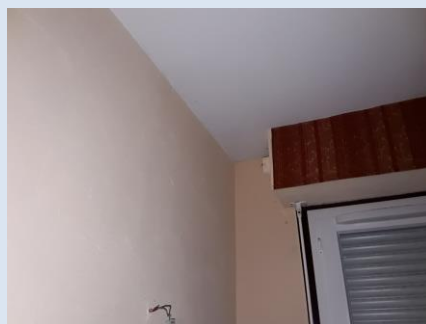
PRELEVEMENT : 65PAQ0000P006			
NOM DU CLIENT	NUMERO DU DOSSIER		PIECE OU LOCAL
OPH77	65PAQ0000 15/01/2018		Cellier
ELEMENT	DESCRIPTIF DU LABORATOIRE	DATE DE PRELEVEMENT	NOM DE L'OPERATEUR
Enduit / Peinture béton	Enduit plâtreux blanc en vrac + peintures multiples non séparable + matériau gris en faible quantité non séparable	15/01/2018	BEDEL Gaetan
LOCALISATION		RESULTAT	
Plafonds		Amiante non détecté	

EMPLACEMENT



PRELEVEMENT : 65PAQ0000P007			
NOM DU CLIENT	NUMERO DU DOSSIER	PIECE OU LOCAL	
OPH77	65PAQ0000 15/01/2018	Chambre 1	
ELEMENT	DESCRIPTIF DU LABORATOIRE	DATE DE PRELEVEMENT	NOM DE L'OPERATEUR
Enduit / Peinture plaque de plâtre	Enduit plâtreux blanc en vrac + peintures multiples non séparable + matériau orange en faible quantité non séparable	15/01/2018	BEDEL Gaetan
LOCALISATION		RESULTAT	
Plafonds		Amiante non détecté	


EMPLACEMENT



PRELEVEMENT : 65PAQ0000P008			
NOM DU CLIENT	NUMERO DU DOSSIER	PIECE OU LOCAL	
OPH77	65PAQ0000 15/01/2018	Salle de bains	
ELEMENT	DESCRIPTIF DU LABORATOIRE	DATE DE PRELEVEMENT	NOM DE L'OPERATEUR
Dalle de sol	Revêtement cassant marron + colle polymère incolore non séparable + revêtement cassant beige + colle polymère incolore non séparable	15/01/2018	BEDEL Gaetan
LOCALISATION		RESULTAT	
Sol		Amiante non détecté	

EMPLACEMENT



PRELEVEMENT : 65PAQ0000P009			
NOM DU CLIENT	NUMERO DU DOSSIER		PIECE OU LOCAL
OPH77	65PAQ0000 15/01/2018		Salle de bains
ELEMENT	DESCRIPTIF DU LABORATOIRE	DATE DE PRELEVEMENT	NOM DE L'OPERATEUR
Faïence 1	Colle beige en vrac + carrelage	15/01/2018	BEDEL Gaetan
LOCALISATION		RESULTAT	
Mur F		Amiante non détecté	
EMPLACEMENT			
			

PRELEVEMENT : 65PAQ0000P010			
NOM DU CLIENT	NUMERO DU DOSSIER		PIECE OU LOCAL
OPH77	65PAQ0000 15/01/2018		Palier
ELEMENT	DESCRIPTIF DU LABORATOIRE	DATE DE PRELEVEMENT	NOM DE L'OPERATEUR
Dalle de sol	Revêtement cassant marron + colle polymère incolore non séparable	15/01/2018	BEDEL Gaetan
LOCALISATION		RESULTAT	
Sols		Fr1:Amiante non détecté	
EMPLACEMENT			
			

PRELEVEMENT : 65PAQ0000P010			
NOM DU CLIENT	NUMERO DU DOSSIER	PIECE OU LOCAL	
OPH77	65PAQ0000 15/01/2018	Palier	
ELEMENT	DESCRIPTIF DU LABORATOIRE	DATE DE PRELEVEMENT	NOM DE L'OPERATEUR
Dalle de sol	Colle polymère jaune non séparable + dalle dure cassante grise + colle bitumineuse noire non séparable	15/01/2018	BEDEL Gaetan
LOCALISATION		RESULTAT	
Sols		Fr2:Amiante détecté (Chrysotile)	

EMPLACEMENT



PRELEVEMENT : 65PAQ0000P011			
NOM DU CLIENT	NUMERO DU DOSSIER	PIECE OU LOCAL	
OPH77	65PAQ0000 15/01/2018	Placard	
ELEMENT	DESCRIPTIF DU LABORATOIRE	DATE DE PRELEVEMENT	NOM DE L'OPERATEUR
Dalle de sol	Dalle dure cassante grise	15/01/2018	BEDEL Gaetan
LOCALISATION		RESULTAT	
Sol		Fr1:Amiante détecté (Chrysotile)	

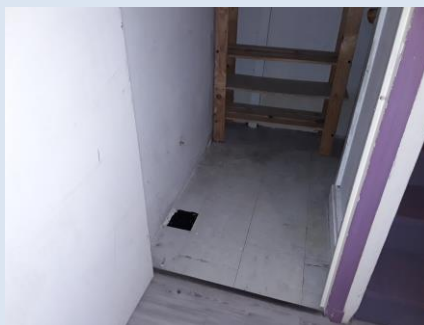
EMPLACEMENT



PRELEVEMENT : 65PAQ0000P011

NOM DU CLIENT	NUMERO DU DOSSIER	PIECE OU LOCAL	
OPH77	65PAQ0000 15/01/2018	Placard	
ELEMENT	DESCRIPTIF DU LABORATOIRE	DATE DE PRELEVEMENT	NOM DE L'OPERATEUR
Dalle de sol	Colle bitumineuse noire non séparable + ragréage gris + peinture non séparable	15/01/2018	BEDEL Gaetan
LOCALISATION		RESULTAT	
Sol		Fr2:Amiante détecté (Chrysotile)	

EMPLACEMENT



PRELEVEMENT : 65PAQ0000P012

NOM DU CLIENT	NUMERO DU DOSSIER	PIECE OU LOCAL	
OPH77	65PAQ0000 15/01/2018	Cellier	
ELEMENT	DESCRIPTIF DU LABORATOIRE	DATE DE PRELEVEMENT	NOM DE L'OPERATEUR
Dalle de sol	Dalle dure cassante grise	15/01/2018	BEDEL Gaetan
LOCALISATION		RESULTAT	
Sol		Fr1:Amiante détecté (Chrysotile)	

EMPLACEMENT



PRELEVEMENT : 65PAQ0000P012

NOM DU CLIENT	NUMERO DU DOSSIER	PIECE OU LOCAL	
OPH77	65PAQ0000 15/01/2018	Cellier	
ELEMENT	DESCRIPTIF DU LABORATOIRE	DATE DE PRELEVEMENT	NOM DE L'OPERATEUR
Dalle de sol	Colle bitumineuse noire	15/01/2018	BEDEL Gaetan
LOCALISATION		RESULTAT	
Sol		Fr2:Amiante détecté (Chrysotile)	

EMPLACEMENT



PRELEVEMENT : 65PAQ0000P012

NOM DU CLIENT	NUMERO DU DOSSIER	PIECE OU LOCAL	
OPH77	65PAQ0000 15/01/2018	Cellier	
ELEMENT	DESCRIPTIF DU LABORATOIRE	DATE DE PRELEVEMENT	NOM DE L'OPERATEUR
Dalle de sol	Revêtement cassant gris + colle polymère incolore non séparable	15/01/2018	BEDEL Gaetan
LOCALISATION		RESULTAT	
Sol		Fr3:Amiante non détecté	

EMPLACEMENT



PRELEVEMENT : 65PAQ0000P013

NOM DU CLIENT	NUMERO DU DOSSIER	PIECE OU LOCAL	
OPH77	65PAQ0000 15/01/2018	Séjour	
ELEMENT	DESCRIPTIF DU LABORATOIRE	DATE DE PRELEVEMENT	NOM DE L'OPERATEUR
Revêtement souple	Dalle dure cassante beige	15/01/2018	BEDEL Gaetan
LOCALISATION		RESULTAT	
Sol		Fr1:Amiante détecté (Chrysotile)	

EMPLACEMENT



PRELEVEMENT : 65PAQ0000P013

NOM DU CLIENT	NUMERO DU DOSSIER	PIECE OU LOCAL	
OPH77	65PAQ0000 15/01/2018	Séjour	
ELEMENT	DESCRIPTIF DU LABORATOIRE	DATE DE PRELEVEMENT	NOM DE L'OPERATEUR
Revêtement souple	Colle bitumineuse noire	15/01/2018	BEDEL Gaetan
LOCALISATION		RESULTAT	
Sol		Fr2:Amiante détecté (Chrysotile)	

EMPLACEMENT



PRELEVEMENT : 65PAQ0000P013

NOM DU CLIENT	NUMERO DU DOSSIER	PIECE OU LOCAL	
OPH77	65PAQ0000 15/01/2018	Séjour	
ELEMENT	DESCRIPTIF DU LABORATOIRE	DATE DE PRELEVEMENT	NOM DE L'OPERATEUR
Revêtement souple	Revêtement souple beige avec couche fibreuse	15/01/2018	BEDEL Gaetan
LOCALISATION		RESULTAT	
Sol		Fr3:Amiante non détecté	

EMPLACEMENT



PRELEVEMENT : 65PAQ0000P014

NOM DU CLIENT	NUMERO DU DOSSIER	PIECE OU LOCAL	
OPH77	65PAQ0000 15/01/2018	WC	
ELEMENT	DESCRIPTIF DU LABORATOIRE	DATE DE PRELEVEMENT	NOM DE L'OPERATEUR
Carrelage	Colle grise + matériau compact gris hétérogène non séparable + couche plâtrée blanche en faible quantité non séparable + carrelage	15/01/2018	BEDEL Gaetan
LOCALISATION		RESULTAT	
Sol		Amiante non détecté	

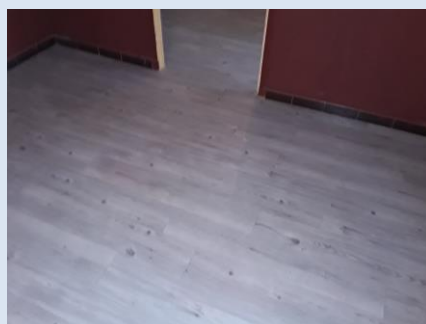
EMPLACEMENT



PRELEVEMENT : 65PAQ0000P015

NOM DU CLIENT	NUMERO DU DOSSIER	PIECE OU LOCAL	
OPH77	65PAQ0000 15/01/2018	Cuisine	
ELEMENT	DESCRIPTIF DU LABORATOIRE	DATE DE PRELEVEMENT	NOM DE L'OPERATEUR
Dalle de sol	Revêtement cassant marron + colle polymère incolore non séparable	15/01/2018	BEDEL Gaetan
LOCALISATION		RESULTAT	
Sol		Amiante non détecté	

EMPLACEMENT



PRELEVEMENT : 65PAQ0000P016

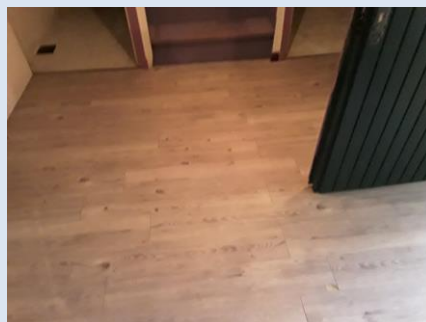
NOM DU CLIENT	NUMERO DU DOSSIER	PIECE OU LOCAL	
OPH77	65PAQ0000 15/01/2018	Cuisine	
ELEMENT	DESCRIPTIF DU LABORATOIRE	DATE DE PRELEVEMENT	NOM DE L'OPERATEUR
Faïence 2	Colle beige + carrelage	15/01/2018	BEDEL Gaetan
LOCALISATION		RESULTAT	
Mur B		Amiante non détecté	

EMPLACEMENT

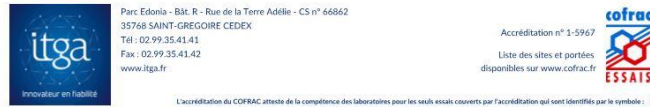


PRELEVEMENT : 65PAQ0000P017			
NOM DU CLIENT	NUMERO DU DOSSIER		PIECE OU LOCAL
OPH77	65PAQ0000 15/01/2018		Entrée
ELEMENT	DESCRIPTIF DU LABORATOIRE	DATE DE PRELEVEMENT	NOM DE L'OPERATEUR
Dalle de sol	Revêtement cassant gris + colle polymère incolore non séparable	15/01/2018	BEDEL Gaetan
LOCALISATION		RESULTAT	
Sol		Amiante non détecté	

EMPLACEMENT



ANNEXE 3 – PROCES VERBAUX D'ANALYSES



RAPPORT D'ESSAI N° IT071801-42958 EN DATE DU 26/01/2018
RECHERCHE ET IDENTIFICATION D'AMIANTE SUR UN PRELEVEMENT DE MATERIAU

Ce rapport d'essai ne concerne que les échantillons soumis à l'analyse.

Client :
AGENCE EHI IDF- (COMPTE MATERIAUX)- EXPERT
HABITAT & INDUSTRIE INGENIERIE
M. x RESULTAT MATERIAUX SERVICE PRODUCTION
2 rue Traversière
78580 LES ALLUETS LE ROI

Prélèvement :
Commande ITGA : IT0718-6821
Echantillon ITGA : IT071801-42958
Reçu au laboratoire le : 22/01/2018

Réf. Client :

Commande	65PAQ0000-01
Dossier client	65PAQ0000-01 - 17 SQUARE DES ERABLES 77000 VALX LE PENIL
Echantillon	65PAQ0000P001 / LOGEMENTS COLLECTIFS - - - / Cuisine Mur B Enduit Peinture béton
Description ITGA	Enduit plâtreux blanc en vrac / Peinture

Préparation :
Effectuée de façon à être représentative de l'échantillon
- pour une analyse au Microscope Electronique à Transmission Analytique (META) : broyage mécanique, récupération de poussières sur grille de microscope électronique (méthode interne IT 085 ou IT 286)

Technique Analytique :
- Microscope Electronique à Transmission Analytique (parties pertinentes de la norme NF X 43-050)

Résultat :

Fraction Analysée	Technique analytique et date d'analyse	Résultat	Type d'amiante	Nb de préparations
▶ Enduit plâtreux blanc en vrac + peinture non séparable	META le 25/01/2018	Présence de fibres d'amiante	Chrysotile	1

Validé par : Fabien HADO - Analyste

La reproduction de ce rapport d'essai n'est autorisée que sous sa forme intégrale ; ce rapport ne doit pas être reproduit partiellement sans l'approbation du laboratoire.
Sauf demande particulière et écrite du client, les échantillons sont conservés pendant 6 mois et les rapports pendant 2 ans.

DTA 164 rev 12

Page 1 / 1



RAPPORT D'ESSAI N° IT071801-42959 EN DATE DU 26/01/2018
RECHERCHE ET IDENTIFICATION D'AMIANTE SUR UN PRELEVEMENT DE MATERIAU

Ce rapport d'essai ne concerne que les échantillons soumis à l'analyse.

Client :
AGENCE EHI IDF- (COMPTE MATERIAUX)- EXPERT
HABITAT & INDUSTRIE INGENIERIE
M. x RESULTAT MATERIAUX SERVICE PRODUCTION
2 rue Traversière
78580 LES ALLUETS LE ROI

Prélèvement :
Commande ITGA : IT0718-6821
Echantillon ITGA : IT071801-42959
Reçu au laboratoire le : 22/01/2018

Réf. Client :

Commande	65PAQ0000-01
Dossier client	65PAQ0000-01 - 17 SQUARE DES ERABLES 77000 VALX LE PENIL
Echantillon	65PAQ0000P002 / LOGEMENTS COLLECTIFS - - - / WC Mur A Enduit Peinture plaque de plâtre
Description ITGA	Enduit plâtreux blanc en vrac / Peinture en faible quantité / Papier en faible quantité

Préparation :
Effectuée de façon à être représentative de l'échantillon
- pour une analyse au Microscope Electronique à Transmission Analytique (META) : broyage mécanique, récupération de poussières sur grille de microscope électronique (méthode interne IT 085 ou IT 286)

Technique Analytique :
- Microscope Electronique à Transmission Analytique (parties pertinentes de la norme NF X 43-050)

Résultat :

Fraction Analysée	Technique analytique et date d'analyse	Résultat	Type d'amiante	Nb de préparations
▶ Enduit plâtreux blanc en vrac + peinture en faible quantité non séparable + papier en faible quantité non séparable	META le 25/01/2018	Amiante non détecté	---	1

Validé par : Fabien HADO - Analyste

La reproduction de ce rapport d'essai n'est autorisée que sous sa forme intégrale ; ce rapport ne doit pas être reproduit partiellement sans l'approbation du laboratoire.
Sauf demande particulière et écrite du client, les échantillons sont conservés pendant 6 mois et les rapports pendant 2 ans.

DTA 164 rev 12

Page 1 / 1



Parc Edonia - Bât. R - Rue de la Terre Adélie - CS n° 66862
35768 SAINT-GREGOIRE CEDEX
Tél : 02.99.35.41.41
Fax : 02.99.35.41.42
www.itga.fr

Accréditation n° 1-5967
Liste des sites et portées
disponibles sur www.cofrac.fr



L'accréditation du COFRAC atteste de la compétence des laboratoires pour les seuls essais couverts par l'accréditation qui sont identifiés par le symbole :

RAPPORT D'ESSAI N° IT071801-42960 EN DATE DU 26/01/2018
RECHERCHE ET IDENTIFICATION D'AMIANTE SUR UN PRELEVEMENT DE MATERIAU

Ce rapport d'essai ne concerne que les échantillons soumis à l'analyse.

Client :

AGENCE EHI IDF- (COMPTE MATERIAUX)- EXPERT
HABITAT & INDUSTRIE INGENIERIE
M. x RESULTAT MATERIAUX SERVICE PRODUCTION
2 rue Traversière
78580 LES ALLUETS LE ROI

Prélèvement :

Commande ITGA : IT0718-6821
Echantillon ITGA : IT071801-42960
Reçu au laboratoire le : 22/01/2018

Réf. Client :

Commande	65PAQ0000-01
Dossier client	65PAQ0000-01 - 17 SQUARE DES ERABLES 77000 VAUX LE PENIL
Echantillon	65PAQ0000P003 / LOGEMENTS COLLECTIFS - - - / WC Plafonds Enduit Peinture béton
Description ITGA	Enduit beige en vrac / Peinture en faible quantité

Préparation :

Effectuée de façon à être représentative de l'échantillon

- pour une analyse au Microscope Electronique à Transmission Analytique (META) : broyage mécanique, récupération de poussières sur grille de microscope électronique (méthode interne IT 085 ou IT 286)

Technique Analytique :

- Microscope Electronique à Transmission Analytique (parties pertinentes de la norme NF X 43-050)

Résultat :

Fraction Analysée	Technique analytique et date d'analyse	Résultat	Type d'amiante	Nb de préparations
▶ Enduit beige en vrac + peinture en faible quantité non séparable	META le 25/01/2018	Présence de fibres d'amiante	Chrysotile	2

Validé par : Fabien HADO - Analyste

La reproduction de ce rapport d'essai n'est autorisée que sous la forme intégrale. Ce rapport ne doit pas être reproduit partiellement sans l'approbation du laboratoire. Sauf demande particulière et écrite du client, les échantillons sont conservés pendant 6 mois et les rapports pendant 2 ans.

DTA 164 rev 12

Page 1 / 1



Parc Edonia - Bât. R - Rue de la Terre Adélie - CS n° 66862
35768 SAINT-GREGOIRE CEDEX
Tél : 02.99.35.41.41
Fax : 02.99.35.41.42
www.itga.fr

Accréditation n° 1-5967
Liste des sites et portées
disponibles sur www.cofrac.fr



L'accréditation du COFRAC atteste de la compétence des laboratoires pour les seuls essais couverts par l'accréditation qui sont identifiés par le symbole :

RAPPORT D'ESSAI N° IT071801-42961 EN DATE DU 26/01/2018
RECHERCHE ET IDENTIFICATION D'AMIANTE SUR UN PRELEVEMENT DE MATERIAU

Ce rapport d'essai ne concerne que les échantillons soumis à l'analyse.

Client :

AGENCE EHI IDF- (COMPTE MATERIAUX)- EXPERT
HABITAT & INDUSTRIE INGENIERIE
M. x RESULTAT MATERIAUX SERVICE PRODUCTION
2 rue Traversière
78580 LES ALLUETS LE ROI

Prélèvement :

Commande ITGA : IT0718-6821
Echantillon ITGA : IT071801-42961
Reçu au laboratoire le : 22/01/2018

Réf. Client :

Commande	65PAQ0000-01
Dossier client	65PAQ0000-01 - 17 SQUARE DES ERABLES 77000 VAUX LE PENIL
Echantillon	65PAQ0000P004 / LOGEMENTS COLLECTIFS - - - / Séjour Mur A Enduit Peinture béton
Description ITGA	Enduit plâtreux blanc en vrac / Peintures multiples / Papier en faible quantité

Préparation :

Effectuée de façon à être représentative de l'échantillon

- pour une analyse au Microscope Electronique à Transmission Analytique (META) : broyage mécanique, récupération de poussières sur grille de microscope électronique (méthode interne IT 085 ou IT 286)

Technique Analytique :

- Microscope Electronique à Transmission Analytique (parties pertinentes de la norme NF X 43-050)

Résultat :

Fraction Analysée	Technique analytique et date d'analyse	Résultat	Type d'amiante	Nb de préparations
▶ Enduit plâtreux blanc en vrac + peintures multiples non séparable + papier en faible quantité non séparable	META le 25/01/2018	Amiante non détecté	---	2

Validé par : Fabien HADO - Analyste

La reproduction de ce rapport d'essai n'est autorisée que sous la forme intégrale. Ce rapport ne doit pas être reproduit partiellement sans l'approbation du laboratoire. Sauf demande particulière et écrite du client, les échantillons sont conservés pendant 6 mois et les rapports pendant 2 ans.

DTA 164 rev 12

Page 1 / 1



Parc Edonia - Bât. R - Rue de la Terre Adélie - CS n° 66862
35768 SAINT-GREGOIRE CEDEX
Tél : 02.99.35.41.41
Fax : 02.99.35.41.42
www.itga.fr

Accréditation n° 1-5967
Liste des sites et portées
disponibles sur www.cofrac.fr



L'accréditation du COFRAC atteste de la compétence des laboratoires pour les seuls essais couverts par l'accréditation qui sont identifiés par le symbole :

RAPPORT D'ESSAI N° IT071801-42962 EN DATE DU 26/01/2018
RECHERCHE ET IDENTIFICATION D'AMIANTE SUR UN PRELEVEMENT DE MATERIAU

Ce rapport d'essai ne concerne que les échantillons soumis à l'analyse.

Client :

AGENCE EHI IDF- (COMPTE MATERIAUX)- EXPERT
HABITAT & INDUSTRIE INGENIERIE
M. x RESULTAT MATERIAUX SERVICE PRODUCTION
2 rue Traversière
78580 LES ALLUETS LE ROI

Prélèvement :

Commande ITGA : IT0718-6821
Echantillon ITGA : IT071801-42962
Reçu au laboratoire le : 22/01/2018

Réf. Client :

Commande	65PAQ0000-01
Dossier client	65PAQ0000-01 - 17 SQUARE DES ERABLES 77000 VAUX LE PENIL
Echantillon	65PAQ0000P005 / LOGEMENTS COLLECTIFS - - - / Entrée Mur A Enduit Peinture plaque de plâtre
Description ITGA	Enduit plâtreux blanc en vrac / Peinture / Papier en faible quantité

Préparation :

Effectuée de façon à être représentative de l'échantillon
- pour une analyse au Microscope Electronique à Transmission Analytique (META) : broyage mécanique, récupération de poussières sur grille de microscope électronique (méthode interne IT 085 ou IT 286)

Technique Analytique :

- Microscope Electronique à Transmission Analytique (parties pertinentes de la norme NF X 43-050)

Résultat :

Fraction Analysée	Technique analytique et date d'analyse	Résultat	Type d'amiante	Nb de préparations
▶ Enduit plâtreux blanc en vrac + peinture non séparable + papier en faible quantité non séparable	META le 25/01/2018	Présence de fibres d'amiante	Chrysotile	3

Validé par : Fabien HADO - Analyste

La reproduction de ce rapport d'essai n'est autorisée que sous la forme intégrale ; ce rapport ne doit pas être reproduit partiellement sans l'approbation du laboratoire. Sauf demande particulière et écrite du client, les échantillons sont conservés pendant 6 mois et les rapports pendant 2 ans.

DTA 164 rev 12

Page 1 / 1



Parc Edonia - Bât. R - Rue de la Terre Adélie - CS n° 66862
35768 SAINT-GREGOIRE CEDEX
Tél : 02.99.35.41.41
Fax : 02.99.35.41.42
www.itga.fr

Accréditation n° 1-5967
Liste des sites et portées
disponibles sur www.cofrac.fr



L'accréditation du COFRAC atteste de la compétence des laboratoires pour les seuls essais couverts par l'accréditation qui sont identifiés par le symbole :

RAPPORT D'ESSAI N° IT071801-42963 EN DATE DU 26/01/2018
RECHERCHE ET IDENTIFICATION D'AMIANTE SUR UN PRELEVEMENT DE MATERIAU

Ce rapport d'essai ne concerne que les échantillons soumis à l'analyse.

Client :

AGENCE EHI IDF- (COMPTE MATERIAUX)- EXPERT
HABITAT & INDUSTRIE INGENIERIE
M. x RESULTAT MATERIAUX SERVICE PRODUCTION
2 rue Traversière
78580 LES ALLUETS LE ROI

Prélèvement :

Commande ITGA : IT0718-6821
Echantillon ITGA : IT071801-42963
Reçu au laboratoire le : 22/01/2018

Réf. Client :

Commande	65PAQ0000-01
Dossier client	65PAQ0000-01 - 17 SQUARE DES ERABLES 77000 VAUX LE PENIL
Echantillon	65PAQ0000P006 / LOGEMENTS COLLECTIFS - - - / Cielier Plafonds Enduit Peinture béton
Description ITGA	Enduit plâtreux blanc en vrac / Peintures multiples / Matériau gris en faible quantité

Préparation :

Effectuée de façon à être représentative de l'échantillon
- pour une analyse au Microscope Electronique à Transmission Analytique (META) : broyage mécanique, récupération de poussières sur grille de microscope électronique (méthode interne IT 085 ou IT 286)

Technique Analytique :

- Microscope Electronique à Transmission Analytique (parties pertinentes de la norme NF X 43-050)

Résultat :

Fraction Analysée	Technique analytique et date d'analyse	Résultat	Type d'amiante	Nb de préparations
▶ Enduit plâtreux blanc en vrac + peintures multiples non séparable + matériau gris en faible quantité non séparable	META le 25/01/2018	Amiante non détecté	---	2

Validé par : Fabien HADO - Analyste

La reproduction de ce rapport d'essai n'est autorisée que sous la forme intégrale ; ce rapport ne doit pas être reproduit partiellement sans l'approbation du laboratoire. Sauf demande particulière et écrite du client, les échantillons sont conservés pendant 6 mois et les rapports pendant 2 ans.

DTA 164 rev 12

Page 1 / 1



Parc Edonia - Bât. R - Rue de la Terre Adélie - CS n° 66862
35768 SAINT-GREGOIRE CEDEX
Tél : 02.99.35.41.41
Fax : 02.99.35.41.42
www.itga.fr



Accréditation n° 1-5967
Liste des sites et portées
disponibles sur www.cofrac.fr

L'accréditation du COFRAC atteste de la compétence des laboratoires pour les seuls essais couverts par l'accréditation qui sont identifiés par le symbole :

RAPPORT D'ESSAI N° IT071801-42964 EN DATE DU 26/01/2018
RECHERCHE ET IDENTIFICATION D'AMIANTE SUR UN PRELEVEMENT DE MATERIAU

Ce rapport d'essai ne concerne que les échantillons soumis à l'analyse.

Client :

AGENCE EHI IDF- (COMPTE MATERIAUX)- EXPERT
HABITAT & INDUSTRIE INGENIERIE
M. x RESULTAT MATERIAUX SERVICE PRODUCTION
2 rue Traversière
78580 LES ALLUETS LE ROI

Prélevement :

Commande ITGA : IT0718-6821
Echantillon ITGA : IT071801-42964
Reçu au laboratoire le : 22/01/2018

Réf. Client :

Commande	65PAQ000-01
Dossier client	65PAQ000-01 - 17 SQUARE DES ERABLES 77000 VALX LE PENIL
Echantillon	65PAQ000P007 / LOGEMENTS COLLECTIFS - - / Chambre 1 Plafonds Enduit Peinture plaque de plâtre
Description ITGA	Enduit plâtreux blanc en vrac / Peintures multiples / Matériau orange en faible quantité

Préparation :

Effectuée de façon à être représentative de l'échantillon

- pour une analyse au Microscope Electronique à Transmission Analytique (META) : broyage mécanique, récupération de poussières sur grille de microscope électronique (méthode interne IT 085 ou IT 286)

Technique Analytique :

- Microscope Electronique à Transmission Analytique (parties pertinentes de la norme NF X 43-050)

Résultat :

Fraction Analysée	Technique analytique et date d'analyse	Résultat	Type d'amiante	Nb de préparations
▶ Enduit plâtreux blanc en vrac + peintures multiples non séparable + matériau orange en faible quantité non séparable	META le 25/01/2018	Amiante non détecté	---	1

Validé par : Fabien HADO - Analyste

La reproduction de ce rapport d'essai n'est autorisée que sous la forme intégrale. Ce rapport ne doit pas être reproduit partiellement sans l'approbation du laboratoire. Sur demande particulière et écrite du client, les échantillons sont conservés pendant 6 mois et les rapports pendant 2 ans.

DTA 164 rev 12

Page 1 / 1



Parc Edonia - Bât. R - Rue de la Terre Adélie - CS n° 66862
35768 SAINT-GREGOIRE CEDEX
Tél : 02.99.35.41.41
Fax : 02.99.35.41.42
www.itga.fr



Accréditation n° 1-5967
Liste des sites et portées
disponibles sur www.cofrac.fr

L'accréditation du COFRAC atteste de la compétence des laboratoires pour les seuls essais couverts par l'accréditation qui sont identifiés par le symbole :

RAPPORT D'ESSAI N° IT071801-42965 EN DATE DU 26/01/2018
RECHERCHE ET IDENTIFICATION D'AMIANTE SUR UN PRELEVEMENT DE MATERIAU

Ce rapport d'essai ne concerne que les échantillons soumis à l'analyse.

Client :

AGENCE EHI IDF- (COMPTE MATERIAUX)- EXPERT
HABITAT & INDUSTRIE INGENIERIE
M. x RESULTAT MATERIAUX SERVICE PRODUCTION
2 rue Traversière
78580 LES ALLUETS LE ROI

Prélevement :

Commande ITGA : IT0718-6821
Echantillon ITGA : IT071801-42965
Reçu au laboratoire le : 22/01/2018

Réf. Client :

Commande	65PAQ000-01
Dossier client	65PAQ000-01 - 17 SQUARE DES ERABLES 77000 VALX LE PENIL
Echantillon	65PAQ000P008 / LOGEMENTS COLLECTIFS - - / Salle de bains Sol Dalle de sol
Description ITGA	Revêtement cassant marron / Colle polymère incolore / Revêtement cassant beige / Colle polymère incolore

Préparation :

Effectuée de façon à être représentative de l'échantillon

- pour une analyse au Microscope Electronique à Transmission Analytique (META) : broyage mécanique, récupération de poussières sur grille de microscope électronique (méthode interne IT 085 ou IT 286)

Technique Analytique :

- Microscope Electronique à Transmission Analytique (parties pertinentes de la norme NF X 43-050)

Résultat :

Fraction Analysée	Technique analytique et date d'analyse	Résultat	Type d'amiante	Nb de préparations
▶ Revêtement cassant marron + colle polymère incolore non séparable + revêtement cassant beige + colle polymère incolore non séparable	META le 25/01/2018	Amiante non détecté	---	1

Validé par : Fabien HADO - Analyste

La reproduction de ce rapport d'essai n'est autorisée que sous la forme intégrale. Ce rapport ne doit pas être reproduit partiellement sans l'approbation du laboratoire. Sur demande particulière et écrite du client, les échantillons sont conservés pendant 6 mois et les rapports pendant 2 ans.

DTA 164 rev 12

Page 1 / 1



Parc Edonia - Bât. R - Rue de la Terre Adélie - CS n° 66862
35768 SAINT-GREGOIRE CEDEX
Tél : 02.99.35.41.41
Fax : 02.99.35.41.42
www.itga.fr



Accréditation n° 1-5967
Liste des sites et portées
disponibles sur www.cofrac.fr

L'accréditation du COFRAC atteste de la compétence des laboratoires pour les seuls essais couverts par l'accréditation qui sont identifiés par le symbole :

RAPPORT D'ESSAI N° IT071801-42966 EN DATE DU 26/01/2018
RECHERCHE ET IDENTIFICATION D'AMIANTE SUR UN PRELEVEMENT DE MATERIAU

Ce rapport d'essai ne concerne que les échantillons soumis à l'analyse.

Client :

AGENCE EHI IDF- (COMPTE MATERIAUX)- EXPERT
HABITAT & INDUSTRIE INGENIERIE
M. x RESULTAT MATERIAUX SERVICE PRODUCTION
2 rue Traversière
78580 LES ALLUETS LE ROI

Prélevement :

Commande ITGA : IT0718-6821
Echantillon ITGA : IT071801-42966
Reçu au laboratoire le : 22/01/2018

Réf. Client :

Commande	65PAQ0000-01
Dossier client	65PAQ0000-01 - 17 SQUARE DES ERABLES 77000 VAUX LE PENIL
Echantillon	65PAQ0000P009 / LOGEMENTS COLLECTIFS - - - / Salle de bains Mur F Falence 1
Description ITGA	Colle beige en vrac / Carrelage

Préparation :

Effectuée de façon à être représentative de l'échantillon
- pour une analyse au Microscope Electronique à Transmission Analytique (META) : broyage mécanique, récupération de poussières sur grille de microscope électronique (méthode interne IT 085 ou IT 286)

Technique Analytique :

- Microscope Electronique à Transmission Analytique (parties pertinentes de la norme NF X 43-050)

Résultat :

Fraction Analyisée	Technique analytique et date d'analyse	Résultat	Type d'amiante	Nb de préparations
▶ Colle beige en vrac + carrelage	META le 25/01/2018	Amiante non détecté	---	1

Validé par : Fabien HADO - Analyste

La reproduction de ce rapport d'essai n'est autorisée que sous la forme intégrale. Ce rapport ne doit pas être reproduit partiellement sans l'approbation du laboratoire. Sauf demande particulière et écrite du client, les échantillons sont conservés pendant 6 mois et les rapports pendant 2 ans.

DTA 164 rev 12

Page 1 / 1



Parc Edonia - Bât. R - Rue de la Terre Adélie - CS n° 66862
35768 SAINT-GREGOIRE CEDEX
Tél : 02.99.35.41.41
Fax : 02.99.35.41.42
www.itga.fr



Accréditation n° 1-5967
Liste des sites et portées
disponibles sur www.cofrac.fr

L'accréditation du COFRAC atteste de la compétence des laboratoires pour les seuls essais couverts par l'accréditation qui sont identifiés par le symbole :

RAPPORT D'ESSAI N° IT071801-42967 EN DATE DU 26/01/2018
RECHERCHE ET IDENTIFICATION D'AMIANTE SUR UN PRELEVEMENT DE MATERIAU

Ce rapport d'essai ne concerne que les échantillons soumis à l'analyse.

Client :

AGENCE EHI IDF- (COMPTE MATERIAUX)- EXPERT
HABITAT & INDUSTRIE INGENIERIE
M. x RESULTAT MATERIAUX SERVICE PRODUCTION
2 rue Traversière
78580 LES ALLUETS LE ROI

Prélevement :

Commande ITGA : IT0718-6821
Echantillon ITGA : IT071801-42967
Reçu au laboratoire le : 22/01/2018

Réf. Client :

Commande	65PAQ0000-01
Dossier client	65PAQ0000-01 - 17 SQUARE DES ERABLES 77000 VAUX LE PENIL
Echantillon	65PAQ0000P010 / LOGEMENTS COLLECTIFS - - - / Palier Sols Dalle de sol
Description ITGA	Revêtement cassant marron / Colle polymère incolore / Colle polymère jaune / Dalle dure cassante grise / Colle bitumineuse noire

Préparation :

Effectuée de façon à être représentative de l'échantillon
- pour une analyse au Microscope Electronique à Transmission Analytique (META) : broyage mécanique, récupération de poussières sur grille de microscope électronique (méthode interne IT 085 ou IT 286)

Technique Analytique :

- Microscope Electronique à Transmission Analytique (parties pertinentes de la norme NF X 43-050)

Résultat :

Fraction Analyisée	Technique analytique et date d'analyse	Résultat	Type d'amiante	Nb de préparations
▶ Revêtement cassant marron + colle polymère incolore non séparable	META le 25/01/2018	Amiante non détecté	---	1
▶ Colle polymère jaune non séparable + dalle dure cassante grise + colle bitumineuse noire non séparable	META le 25/01/2018	Présence de fibres d'amiante	Chrysotile	1

Validé par : Fabien HADO - Analyste

La reproduction de ce rapport d'essai n'est autorisée que sous la forme intégrale. Ce rapport ne doit pas être reproduit partiellement sans l'approbation du laboratoire. Sauf demande particulière et écrite du client, les échantillons sont conservés pendant 6 mois et les rapports pendant 2 ans.

DTA 164 rev 12

Page 1 / 1



Parc Edonia - Bât. R - Rue de la Terre Adélie - CS n° 66862
35768 SAINT-GREGOIRE CEDEX
Tél : 02.99.35.41.41
Fax : 02.99.35.41.42
www.itga.fr



Accréditation n° 1-5967
Liste des sites et portées
disponibles sur www.cofrac.fr

L'accréditation du COFRAC atteste de la compétence des laboratoires pour les seuls essais couverts par l'accréditation qui sont identifiés par le symbole :

RAPPORT D'ESSAI N° IT071801-42968 EN DATE DU 26/01/2018
RECHERCHE ET IDENTIFICATION D'AMIANTE SUR UN PRELEVEMENT DE MATERIAU

Ce rapport d'essai ne concerne que les échantillons soumis à l'analyse.

Client :

AGENCE EHI IDF- (COMPTE MATERIAUX)- EXPERT
HABITAT & INDUSTRIE INGENIERIE
M. x RESULTAT MATERIAUX SERVICE PRODUCTION
2 rue Traversière
78580 LES ALLUETS LE ROI

Prélèvement :

Commande ITGA : IT0718-6821
Echantillon ITGA : IT071801-42968
Reçu au laboratoire le : 22/01/2018

Réf. Client :

Commande	65PAQ000-01
Dossier client	65PAQ000-01 - 17 SQUARE DES ERABLES 77000 VAUX LE PENIL
Echantillon	65PAQ000P011 / LOGEMENTS COLLECTIFS - - - / Placard Sol Dalle de sol
Description ITGA	Dalle dure cassante grise / Colle bitumineuse noire / Ragréage gris / Peinture

Préparation :

Effectuée de façon à être représentative de l'échantillon

- pour une analyse au Microscope Optique à Lumière Polarisée (MOLP) : pas de traitement thermique ou mécanique
- pour une analyse au Microscope Electronique à Transmission Analytique (META) : broyage mécanique, récupération de poussières sur grille de microscope électronique (méthode interne IT 085 ou IT 286)

Technique Analytique :

- Microscope Optique à Lumière Polarisée (méthode guide HSG 248 - appendice 2)
- Microscope Electronique à Transmission Analytique (parties pertinentes de la norme NF X 43-050)

Résultat :

Fraction Analyisée	Technique analytique et date d'analyse	Résultat	Type d'amiante	Nb de préparations
▶ Dalle dure cassante grise	META le 25/01/2018	Présence de fibres d'amiante	Chrysotile	1
▶ Colle bitumineuse noire non séparable + ragréage gris + peinture non séparable	MOLP le 24/01/2018	Présence de fibres d'amiante	Chrysotile	2

Validé par : Fabien HADO - Analyste

La reproduction de ce rapport d'essai n'est autorisée que sous la forme intégrale. Ce rapport ne doit pas être reproduit partiellement sans l'approbation du laboratoire. Sauf demande particulière et écrite du client, les échantillons sont conservés pendant 6 mois et les rapports pendant 2 ans.

DTA 164 rev 12

Page 1 / 1



Parc Edonia - Bât. R - Rue de la Terre Adélie - CS n° 66862
35768 SAINT-GREGOIRE CEDEX
Tél : 02.99.35.41.41
Fax : 02.99.35.41.42
www.itga.fr



Accréditation n° 1-5967
Liste des sites et portées
disponibles sur www.cofrac.fr

L'accréditation du COFRAC atteste de la compétence des laboratoires pour les seuls essais couverts par l'accréditation qui sont identifiés par le symbole :

RAPPORT D'ESSAI N° IT071801-42969 EN DATE DU 26/01/2018
RECHERCHE ET IDENTIFICATION D'AMIANTE SUR UN PRELEVEMENT DE MATERIAU

Ce rapport d'essai ne concerne que les échantillons soumis à l'analyse.

Client :

AGENCE EHI IDF- (COMPTE MATERIAUX)- EXPERT
HABITAT & INDUSTRIE INGENIERIE
M. x RESULTAT MATERIAUX SERVICE PRODUCTION
2 rue Traversière
78580 LES ALLUETS LE ROI

Prélèvement :

Commande ITGA : IT0718-6821
Echantillon ITGA : IT071801-42969
Reçu au laboratoire le : 22/01/2018

Réf. Client :

Commande	65PAQ000-01
Dossier client	65PAQ000-01 - 17 SQUARE DES ERABLES 77000 VAUX LE PENIL
Echantillon	65PAQ000P012 / LOGEMENTS COLLECTIFS - - - / Celler Sol Dalle de sol
Description ITGA	Revêtement cassant gris / Colle polymère incolore / Dalle dure cassante grise / Colle bitumineuse noire

Préparation :

Effectuée de façon à être représentative de l'échantillon

- pour une analyse au Microscope Optique à Lumière Polarisée (MOLP) : pas de traitement thermique ou mécanique
- pour une analyse au Microscope Electronique à Transmission Analytique (META) : broyage mécanique, récupération de poussières sur grille de microscope électronique (méthode interne IT 085 ou IT 286)

Technique Analytique :

- Microscope Optique à Lumière Polarisée (méthode guide HSG 248 - appendice 2)
- Microscope Electronique à Transmission Analytique (parties pertinentes de la norme NF X 43-050)

Résultat :

Fraction Analyisée	Technique analytique et date d'analyse	Résultat	Type d'amiante	Nb de préparations
▶ Revêtement cassant gris + colle polymère incolore non séparable	META le 26/01/2018	Amiante non détecté	---	3
▶ Dalle dure cassante grise	META le 25/01/2018	Présence de fibres d'amiante	Chrysotile	1
▶ Colle bitumineuse noire	MOLP le 24/01/2018	Présence de fibres d'amiante	Chrysotile	2

Validé par : Fabien HADO - Analyste

La reproduction de ce rapport d'essai n'est autorisée que sous la forme intégrale. Ce rapport ne doit pas être reproduit partiellement sans l'approbation du laboratoire. Sauf demande particulière et écrite du client, les échantillons sont conservés pendant 6 mois et les rapports pendant 2 ans.

DTA 164 rev 12

Page 1 / 1



Parc Edonia - Bât. R - Rue de la Terre Adèle - CS n° 66862
35768 SAINT-GREGOIRE CEDEX
Tél : 02.99.35.41.41
Fax : 02.99.35.41.42
www.itga.fr

Accréditation n° 1-5967
Liste des sites et portées
disponibles sur www.cofrac.fr



L'accréditation du COFRAC atteste de la compétence des laboratoires pour les seuls essais couverts par l'accréditation qui sont identifiés par le symbole.

RAPPORT D'ESSAI N° IT071801-42970 EN DATE DU 26/01/2018
RECHERCHE ET IDENTIFICATION D'AMIANTE SUR UN PRELEVEMENT DE MATERIAU

Ce rapport d'essai ne concerne que les échantillons soumis à l'analyse.

Client :

AGENCE EHI IDF- (COMPTE MATERIAUX)- EXPERT
HABITAT & INDUSTRIE INGENIERIE
M. x RESULTAT MATERIAUX SERVICE PRODUCTION
2 rue Traversière
78580 LES ALLUETS LE ROI

Prélèvement :

Commande ITGA : IT0718-6821
Echantillon ITGA : IT071801-42970
Reçu au laboratoire le : 22/01/2018

Réf. Client :

Commande	65PAQ0000-01
Dossier client	65PAQ0000-01 - 17 SQUARE DES ERABLES 77000 VAUX LE PENIL
Echantillon	65PAQ0000P013 / LOGEMENTS COLLECTIFS - - - / Séjour Sol Revêtement souple
Description ITGA	Revêtement souple beige avec couche fibreuse / Dalle dure cassante beige / Colle bitumineuse noire

Préparation :

Effectuée de façon à être représentative de l'échantillon

- pour une analyse au Microscope Optique à Lumière Polarisée (MOLP) : pas de traitement thermique ou mécanique
- pour une analyse au Microscope Electronique à Transmission Analytique (META) : broyage mécanique, récupération de poussières sur grille de microscope électronique (méthode interne IT 085 ou IT 286)

Technique Analytique :

- Microscope Optique à Lumière Polarisée (méthode guide HSG 248 - appendice 2)
- Microscope Electronique à Transmission Analytique (parties pertinentes de la norme NF X 43-050)

Résultat :

Fraction Analyisée	Technique analytique et date d'analyse	Résultat	Type d'amiante	Nb de préparations
▶ Revêtement souple beige avec couche fibreuse	META le 25/01/2018	Amiante non détecté	---	2
▶ Dalle dure cassante beige	META le 25/01/2018	Présence de fibres d'amiante	Chrysotile	1
▶ Colle bitumineuse noire	MOLP le 24/01/2018	Présence de fibres d'amiante	Chrysotile	2

Validé par : Fabien HADO - Analyste

La reproduction de ce rapport d'essai n'est autorisée que sous la forme intégrale ; ce rapport ne doit pas être reproduit partiellement sans l'approbation du laboratoire.
Sur demande particulière et écrite du client, les échantillons sont conservés pendant 6 mois et les rapports pendant 2 ans.

DTA 164 rev 12

Page 1 / 1



Parc Edonia - Bât. R - Rue de la Terre Adèle - CS n° 66862
35768 SAINT-GREGOIRE CEDEX
Tél : 02.99.35.41.41
Fax : 02.99.35.41.42
www.itga.fr

Accréditation n° 1-5967
Liste des sites et portées
disponibles sur www.cofrac.fr



L'accréditation du COFRAC atteste de la compétence des laboratoires pour les seuls essais couverts par l'accréditation qui sont identifiés par le symbole.

RAPPORT D'ESSAI N° IT071801-42971 EN DATE DU 26/01/2018
RECHERCHE ET IDENTIFICATION D'AMIANTE SUR UN PRELEVEMENT DE MATERIAU

Ce rapport d'essai ne concerne que les échantillons soumis à l'analyse.

Client :

AGENCE EHI IDF- (COMPTE MATERIAUX)- EXPERT
HABITAT & INDUSTRIE INGENIERIE
M. x RESULTAT MATERIAUX SERVICE PRODUCTION
2 rue Traversière
78580 LES ALLUETS LE ROI

Prélèvement :

Commande ITGA : IT0718-6821
Echantillon ITGA : IT071801-42971
Reçu au laboratoire le : 22/01/2018

Réf. Client :

Commande	65PAQ0000-01
Dossier client	65PAQ0000-01 - 17 SQUARE DES ERABLES 77000 VAUX LE PENIL
Echantillon	65PAQ0000P014 / LOGEMENTS COLLECTIFS - - - / WC Sol Carrelage
Description ITGA	Colle grise / Matériau compact gris hétérogène / Couche plâtruse blanche en faible quantité / Carrelage

Préparation :

Effectuée de façon à être représentative de l'échantillon

- pour une analyse au Microscope Electronique à Transmission Analytique (META) : broyage mécanique, récupération de poussières sur grille de microscope électronique (méthode interne IT 085 ou IT 286)

Technique Analytique :

- Microscope Electronique à Transmission Analytique (parties pertinentes de la norme NF X 43-050)

Résultat :

Fraction Analyisée	Technique analytique et date d'analyse	Résultat	Type d'amiante	Nb de préparations
▶ Colle grise + matériau compact gris hétérogène non séparable + couche plâtruse blanche en faible quantité non séparable + carrelage	META le 25/01/2018	Amiante non détecté	---	3

Validé par : Fabien HADO - Analyste

La reproduction de ce rapport d'essai n'est autorisée que sous la forme intégrale ; ce rapport ne doit pas être reproduit partiellement sans l'approbation du laboratoire.
Sur demande particulière et écrite du client, les échantillons sont conservés pendant 6 mois et les rapports pendant 2 ans.

DTA 164 rev 12

Page 1 / 1



Parc Edonia - Bât. R - Rue de la Terre Adélie - CS n° 66862
35768 SAINT-GREGOIRE CEDEX
Tél : 02.99.35.41.41
Fax : 02.99.35.41.42
www.itga.fr



Accréditation n° 1-5967
Liste des sites et portées
disponibles sur www.cofrac.fr

L'accréditation du COFRAC atteste de la compétence des laboratoires pour les seuls essais couverts par l'accréditation qui sont identifiés par le symbole :

RAPPORT D'ESSAI N° IT071801-42972 EN DATE DU 26/01/2018
RECHERCHE ET IDENTIFICATION D'AMIANTE SUR UN PRELEVEMENT DE MATERIAU

Ce rapport d'essai ne concerne que les échantillons soumis à l'analyse.

Client :

AGENCE EHI IDF- (COMPTE MATERIAUX)- EXPERT
HABITAT & INDUSTRIE INGENIERIE
M. x RESULTAT MATERIAUX SERVICE PRODUCTION
2 rue Traversière
78580 LES ALLUETS LE ROI

Prélèvement :

Commande ITGA : IT0718-6821
Echantillon ITGA : IT071801-42972
Reçu au laboratoire le : 22/01/2018

Réf. Client :

Commande	65PAQ0000-01
Dossier client	65PAQ0000-01 - 17 SQUARE DES ERABLES 77000 VAUX LE PENIL
Echantillon	65PAQ0000P015 / LOGEMENTS COLLECTIFS - - - / Cuisine Sol Dalle de sol
Description ITGA	Revêtement cassant marron / Colle polymère incolore

Préparation :

Effectuée de façon à être représentative de l'échantillon

- pour une analyse au Microscope Electronique à Transmission Analytique (META) : broyage mécanique, récupération de poussières sur grille de microscope électronique (méthode interne IT 085 ou IT 286)

Technique Analytique :

- Microscope Electronique à Transmission Analytique (parties pertinentes de la norme NF X 43-050)

Résultat :

Fraction Analyisée	Technique analytique et date d'analyse	Résultat	Type d'amiante	Nb de préparations
▶ Revêtement cassant marron + colle polymère incolore non séparable	META le 25/01/2018	Amiante non détecté	---	1

Validé par : Fabien HADO - Analyste

La reproduction de ce rapport d'essai n'est autorisée que sous la forme intégrale. Ce rapport ne doit pas être reproduit partiellement sans l'approbation du laboratoire. Sauf demande particulière et écrite du client, les échantillons sont conservés pendant 6 mois et les rapports pendant 2 ans.



Parc Edonia - Bât. R - Rue de la Terre Adélie - CS n° 66862
35768 SAINT-GREGOIRE CEDEX
Tél : 02.99.35.41.41
Fax : 02.99.35.41.42
www.itga.fr



Accréditation n° 1-5967
Liste des sites et portées
disponibles sur www.cofrac.fr

L'accréditation du COFRAC atteste de la compétence des laboratoires pour les seuls essais couverts par l'accréditation qui sont identifiés par le symbole :

RAPPORT D'ESSAI N° IT071801-42973 EN DATE DU 26/01/2018
RECHERCHE ET IDENTIFICATION D'AMIANTE SUR UN PRELEVEMENT DE MATERIAU

Ce rapport d'essai ne concerne que les échantillons soumis à l'analyse.

Client :

AGENCE EHI IDF- (COMPTE MATERIAUX)- EXPERT
HABITAT & INDUSTRIE INGENIERIE
M. x RESULTAT MATERIAUX SERVICE PRODUCTION
2 rue Traversière
78580 LES ALLUETS LE ROI

Prélèvement :

Commande ITGA : IT0718-6821
Echantillon ITGA : IT071801-42973
Reçu au laboratoire le : 22/01/2018

Réf. Client :

Commande	65PAQ0000-01
Dossier client	65PAQ0000-01 - 17 SQUARE DES ERABLES 77000 VAUX LE PENIL
Echantillon	65PAQ0000P016 / LOGEMENTS COLLECTIFS - - - / Cuisine Mur B Falence 2
Description ITGA	Colle beige / Carrelage

Préparation :

Effectuée de façon à être représentative de l'échantillon

- pour une analyse au Microscope Electronique à Transmission Analytique (META) : broyage mécanique, récupération de poussières sur grille de microscope électronique (méthode interne IT 085 ou IT 286)

Technique Analytique :

- Microscope Electronique à Transmission Analytique (parties pertinentes de la norme NF X 43-050)

Résultat :

Fraction Analyisée	Technique analytique et date d'analyse	Résultat	Type d'amiante	Nb de préparations
▶ Colle beige + carrelage	META le 25/01/2018	Amiante non détecté	---	1

Validé par : Fabien HADO - Analyste

La reproduction de ce rapport d'essai n'est autorisée que sous la forme intégrale. Ce rapport ne doit pas être reproduit partiellement sans l'approbation du laboratoire. Sauf demande particulière et écrite du client, les échantillons sont conservés pendant 6 mois et les rapports pendant 2 ans.



Parc Edonia - Bât. R - Rue de la Terre Adélie - CS n° 66862
35768 SAINT-GREGOIRE CEDEX
Tél : 02.99.35.41.41
Fax : 02.99.35.41.42
www.itga.fr



Accréditation n° 1-5967
Liste des sites et portées
disponibles sur www.cofrac.fr

L'accréditation du COFRAC atteste de la compétence des laboratoires pour les seuls essais couverts par l'accréditation qui sont identifiés par le symbole :

RAPPORT D'ESSAI N° IT071801-42974 EN DATE DU 26/01/2018
RECHERCHE ET IDENTIFICATION D'AMIANTE SUR UN PRELEVEMENT DE MATERIAU

Ce rapport d'essai ne concerne que les échantillons soumis à l'analyse.

Client :

AGENCE EHI IDF - (COMPTE MATERIAUX)- EXPERT
HABITAT & INDUSTRIE INGENIERIE
M. x RESULTAT MATERIAUX SERVICE PRODUCTION
2 rue Traversière
78580 LES ALLUETS LE ROI

Prélèvement :

Commande ITGA : IT0718-6821
Echantillon ITGA : IT071801-42974
Reçu au laboratoire le : 22/01/2018

Réf. Client :

Commande	65PAQ000-01
Dossier client	65PAQ000-01 - 17 SQUARE DES ERABLES 77000 VALUX LE PENIL
Echantillon	65PAQ000P017 / LOGEMENTS COLLECTIFS - - - / Entrée Sol Dalle de sol
Description ITGA	Revêtement cassant gris / Colle polymère incolore

Préparation :

Effectuée de façon à être représentative de l'échantillon

- pour une analyse au Microscope Electronique à Transmission Analytique (META) : broyage mécanique, récupération de poussières sur grille de microscope électronique (méthode interne IT 085 ou IT 286)

Technique Analytique :

- Microscope Electronique à Transmission Analytique (parties pertinentes de la norme NF X 43-050)

Résultat :

Fraction Analysée	Technique analytique et date d'analyse	Résultat	Type d'amiante	Nb de préparations
▶ Revêtement cassant gris + colle polymère incolore non séparable	META le 25/01/2018	Amiante non détecté	---	1

Validé par : Fabien HADO - Analyste

La reproduction de ce rapport d'essai n'est autorisée que sous la forme intégrale. Ce rapport ne doit pas être reproduit partiellement sans l'approbation du laboratoire.
Sauf demande particulière et écrite du client, les échantillons sont conservés pendant 6 mois et les rapports pendant 2 ans.

DTA 164 rev 12

Page 1 / 1

ATTESTATION(S)



ALLIANZ IARD
Direction Opérations Entreprises
Case courrier 8 10 33
50 Esplanade Charles de Gaulle
33081 BORDEAUX CEDEX

ALLIANZ RESPONSABILITE CIVILE DES ENTREPRISES DE SERVICE

La société ALLIANZ IARD certifie que :

EXPERT HABITAT & INDUSTRIE INGENIERIE
21 ROUTE D ALBERT
62450 AVESNES LES BAPAUME

Est titulaire d'une police d'assurance Responsabilité civile Activités de services N°55832566 qui a pris effet le 01/01/2016.

Ce contrat, a pour objet de :

- Satisfaire aux obligations édictées par l'ordonnance n°2005 - 655 du 8 juin 2005 et son décret d'application n°2006 - 1114 du 5 septembre 2006, codifié aux articles R212-4 et L271-4 à L271-6 du code de la construction et de l'habitation, ainsi que ses textes subséquents ;
- Garantir l'assuré contre les conséquences pécuniaires de la responsabilité civile qu'il peut encourir à l'égard des tiers du fait de ses activités professionnelles déclarées aux Dispositions Particulières à savoir :
 - Le constat des Risques d'exposition au plomb
 - Repérage d'amiante avant transaction, contrôle périodique (Dispositions Robien & Borko)
 - Dossier technique amiante
 - Présence de termites et autres insectes xylophages
 - Diagnostic Performance Energétique (DPE)
 - Etat des risques naturels et technologiques
 - Mesurage Loi Carrez
 - Mesurage Loi Boutin
 - Contrôle des installations d'Assainissement NON Collectif
 - Calcul des millèmes de copropriété
 - Diagnostic Radon
 - Thermographie des bâtiments
 - Loi S.R.U.
 - Certificat des travaux de réhabilitation dans le neuf et l'ancien (Dispositions Robien & Borko)
 - Etat du dispositif de sécurité des piscines
 - Certificat de logement décent
 - Etat des lieux locatifs
 - Diagnostic accessibilité handicapés
 - Infiltrométrie
 - Certificat aux normes de surface et d'Habitabilité et Prêt à Taux Zéro
 - Etat descriptif de division
 - Repérage d'amiante avant / après travaux et démolition
 - Présence de champignons lignivores
 - Repérage plomb avant travaux et démolition

Le montant de la garantie Responsabilité Civile Professionnelle est de 1 000 000,00 € par sinistre et 1 000 000,00 € par année.


Le présent document, établi par ALLIANZ, est valable jusqu'au 31/12/2018 sous réserve du paiement des cotisations. Il a pour objet d'attester l'existence d'un contrat. Il ne constitue toutefois pas une présomption d'application des garanties et ne peut engager ALLIANZ au-delà des clauses, conditions et limites du contrat auquel il se réfère. Les exceptions de garantie opposables au souscripteur le sont également aux bénéficiaires de l'indemnité (résiliation, nullité, règle proportionnelle, exclusions, déchéances, ...).

Toute adjonction autre que le cachet et la signature du représentant de la Société est réputée non écrite.

Fait à Lyon, le 19/12/2017
Laura FOURNIER
Pour la Compagnie



CERTIFICAT DE COMPETENCES



**Certificat de compétences
Diagnosticteur Immobilier**

I.Cert
Institut de Certification

N° CPDI 3869 Version 01


Je soussigné, **Philippe TROYAUX**, Directeur Général d'I.Cert, atteste que :
Monsieur Gaëtan BEDEL

Est certifié(e) selon le référentiel I.Cert dénommé CPE DI DR 01, dispositif de certification de personnes réalisant des diagnostics immobiliers pour les missions suivantes :

Amiante **Repérage et diagnostic amiante dans les immeubles bâtis**
Date d'effet : 22/04/2016, date d'expiration : 21/04/2021

En foi de quoi ce certificat est délivré, pour valoir et servir ce que de droit.
Edité à Saint Grégoire, le 23/05/2016


Arrêté du 3 avril 2007 définissant les critères de certification des compétences des personnes physiques réalisant l'état de l'installation intérieure de gaz modifié par les arrêtés du 15/12/2009 et du 05/12/2011. Arrêté du 18 octobre 2006 définissant les critères de certification des compétences des personnes physiques réalisant le diagnostic de performance énergétique modifié par les arrêtés du 09/12/2009 et du 15/12/2011. Arrêté du 20 octobre 2006 définissant les critères de certification des compétences des personnes physiques réalisant l'état relatif à la présence de termites dans le bâtiment modifié par les arrêtés du 14/12/2009, du 17/12/2011 et du 14/02/2012. Arrêté du 21 novembre 2006 définissant les critères de certification des compétences des personnes physiques opérateurs de repérage et de diagnostic amiante dans les immeubles bâtis. Arrêté du 21 novembre 2006 définissant les critères de certification des compétences des personnes physiques opérateurs des constat de risque d'exposition au plomb ou après les constat de diagnostic plombé dans les immeubles d'habitation modifié par l'arrêté du 01/12/2011. Arrêté du 8 juillet 2008 définissant les critères de certification des compétences des personnes physiques réalisant l'état de l'installation intérieure d'électricité modifié par les arrêtés du 10/12/2009 et du 03/12/2011.



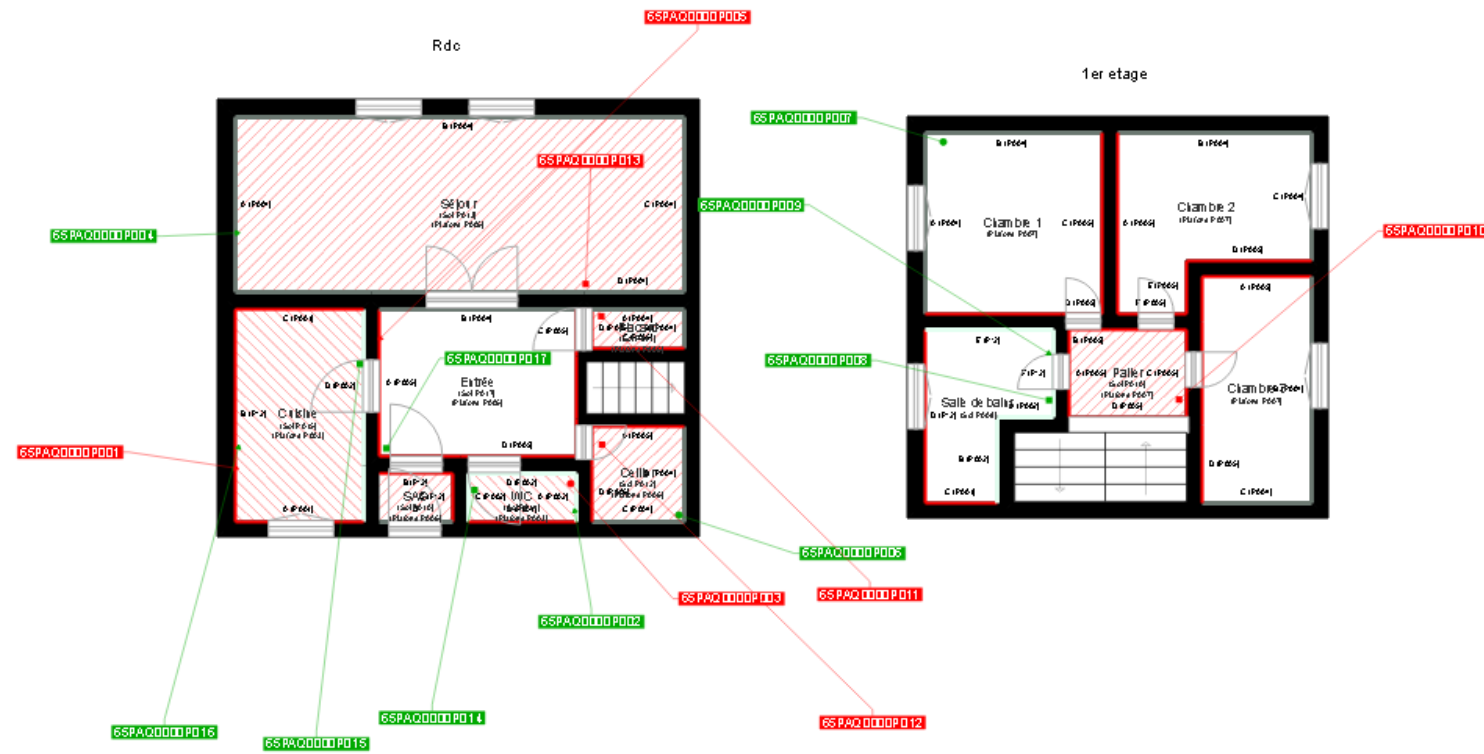
I.Cert
Institut de Certification

Certification de personnes
Diagnosticteur
Portée disponible sur www.icert.fr

Paris: EDONIA - Bâtiment G - Rue de la Terre Victoria - 35760 Saint-Grégoire



CPDI FR 11 rév 10



	Murs périphériques / Plaques de plâtre
	Murs Bois
	Murs Brique
	Murs Béton brut
	Cloisons Plaques de plâtre
	Murs carreaux de plâtre
	Murs Béton / Enduit
	Murs porteurs et/ou mur de refend / Plaques de plâtre
	Murs périphériques / Doublage (plaque de plâtre + isolant)
	Torchis
	Murs Amiantés
	Murs Brique / Enduit
	Murs Brique plâtrière

- Prélèvements de sol amiantés
- Prélèvements de sol non amiantés
- Prélèvements de plafonds amiantés
- Prélèvements de plafonds non amiantés
- Prélèvements de murs amiantés
- Prélèvements de murs non amiantés
- Autres types de prélèvements amiantés
- Autres types de prélèvements non amiantés
- Sol amianté
- Plafond amianté
- Sol et Plafond amiantés